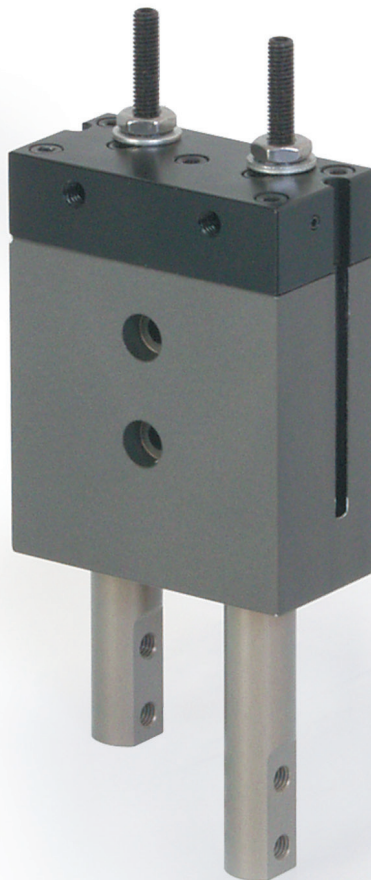


NUMATICS®

Serie FE

Alimentador de Piezas



Productos Estándar para Aplicaciones
Especiales; Serie FE, Alimentador de Piezas

Contenido

Características y ventajas	716
Cómo ordenar	716
Dimensiones y especificaciones estándar	717-718
Información adicional de referencia	718

Control de movimiento

La Serie FE emplea dos cilindros de doble efecto con puertos cruzados y secuenciados internamente para control suave de las piezas. El diseño interno de puerto cruzado a contrapresión permite retraer ambos vástagos, con el paso de aire cerrado, para liberar fácilmente piezas atascadas. Para su operación se requiere una válvula de 4 vías, 2 posiciones.

A. Cuerpo

Aluminio anodizado duro de alta resistencia.

B. Vástagos

Aluminio rectificando con anodizado duro, impregnado con Teflon®, antigiro.

C. Ajustes de tope, vástago retraído

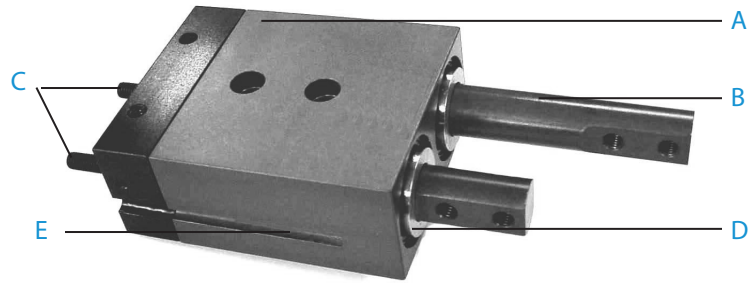
Dos tornillos de ajuste que permiten ajustar la carrera de retorno en ambos vástagos de manera independiente.

D. Bujes de bronce

Alta capacidad de carga lateral, autolubricantes, larga duración.

E. Detección

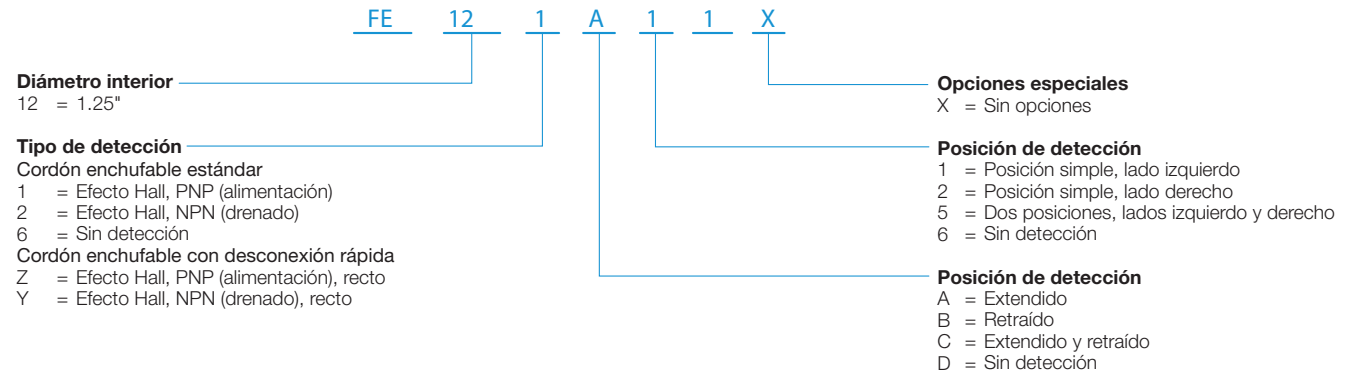
Disponibles sensores de efecto Hall para detección de posiciones de vástago extendido y vástago retraído.



Productos Estándar para Aplicaciones Especiales: Serie FE, Alimentador de Piezas

Control de movimiento

Cómo Ordenar

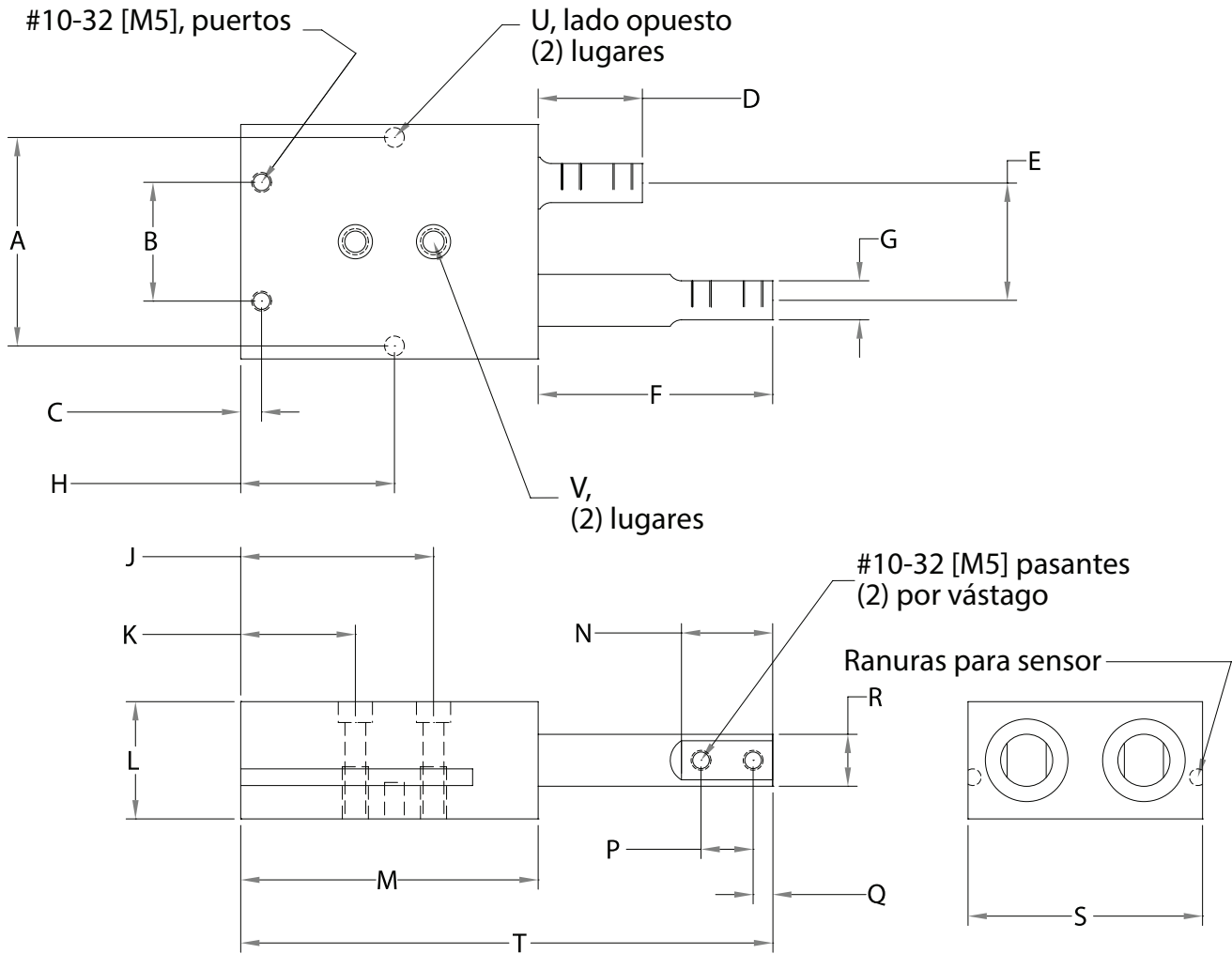


Cómo ordenar interruptores adicionales

Descripción del interruptor	Número de parte estándar	Número de parte con desconexión rápida
Efecto Hall, PNP (alimentación)	CS-20TP	CS-18P-QD
Efecto Hall, NPN (drenado)	CS-20TN	CS-20TN-QD

Teflon® es una marca comercial registrada de DuPont™.

Serie FE, Dimensiones



Dimensiones: pulgadas (mm)

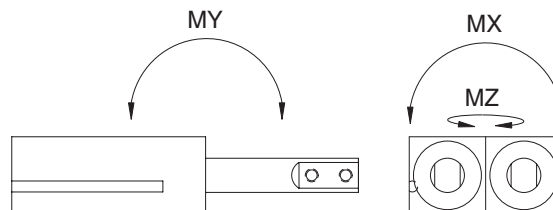
	FE11	FE12	FE13
A	1.6875	2.0000	2.5000
B	0.936	1.140	1.374
C	0.156	0.200	0.200
D	0.875	1.000	1.000
E	0.937	1.125	1.375
F	1.875	2.250	2.562
G	0.250	0.375	0.373
H	1.063	1.475	1.500
J	1.313	1.850	1.875
K	0.813	1.100	1.125
L	1.000	1.125	1.375
M	2.313	2.854	3.062
N	0.750	0.875	0.875
P	0.375	0.500	0.500
Q	0.188	0.188	0.188
R	0.375	0.500	0.562
S	1.875	2.250	2.750
T	4.188	5.104	5.625
U	1/8" S.F. x 0.250 profund. [3 mm x 6 mm profund.]	3/16" S.F. x 0.250 profund. [5 mm x 6 mm profund.]	3/16" S.F. x 0.250 profund. [5 mm x 6 mm profund.]
V	Contrataladro para tornillo Allen #8-32 [M4] Roscado #10-32 [M5], lado opuesto	Contrataladro para tornillo Allen #10-32 [M5] Roscado 1/4-20 [M6], lado opuesto	Contrataladro para tornillo Allen 1/4-20 [M6] Roscado 5/16-18 [M8], lado opuesto

Especificaciones

	FE11	FE12	FE13
Carrera	1.0 pulg	1.25 pulg	1.56 pulg
Fuerza avance @ 100 PSI	22.5 lb	43.7 lb	75 lb
Fuerza retorno @ 100 PSI	12.5 lb	41.2 lb	65 lb
Tiempo	.35 s	.35 s	.35 s
Rango de presión	20-120 PSI	20-120 PSI	20-120 PSI
Holgura lateral	± 0.002 pulg	± 0.002 pulg	± 0.002 pulg
Peso	8 oz	12 oz	1 lb

Capacidad de carga (dinámica)

	FE11	FE12	FE13
Mx	5 pulg-lb	13 pulg-lb	24 pulg-lb
My	5 pulg-lb	13 pulg-lb	24 pulg-lb
Mz	5 pulg-lb	13 pulg-lb	24 pulg-lb



Consulte el catálogo completo PDF de la Serie FE en www.numatics.com para la siguiente información adicional:

- Datos técnicos del interruptor
- Instrucciones de montaje del interruptor