

運転のためのソリューション

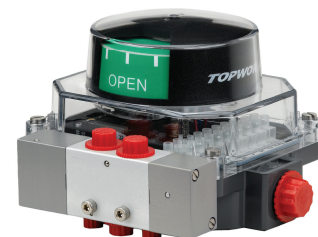
Valvetop™ ディスクリート・バルブ・コントローラ

Valvetop™ TVF、TVL、および TVH

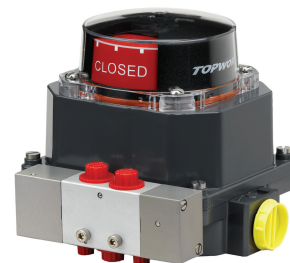
TopWorx™ は、このたびバルブコントローラの最新製品を T シリーズ製品ライン (TVF、TVL、および TVH) に新たに加えることをお知らせします。新しい TV モデルは、重量と物的財産が重視されるディスクリートバルブコントロールとバルブ位置モニタリングにおいて、コンパクトで丈夫な、頼れるソリューションを提供する一連のスイッチボックスです。TVバルブコントローラはすべて本質安全防爆 (Division 1/Zone 1) および非発火性用途 (Division 2/Zone 2) の認定を受けています。

メリット

- 世界各国の認定を受けることにより、国際規格に対応。
- 単動または複動空気圧アクチュエータに対応した、シングルまたはデュアルソレノイドオプション付き一体型スプールバルブを採用。
- 機械式、NAMUR、リード、誘導式近接スイッチ等の幅広いセンサーオプション。
- 工具を用いることなくスイッチとセンサーを設置し、取付作業の時間とコストを軽減。
- 耐熱アルミニウムまたは 316 ステンレス鋼製ハウジング。
- ダイレクト NAMUR マウントにより高コストな取付けブラケットが不要。
- 目立たない外観でありながら、視認しやすいインジケータと少ない設置面積により大幅なスペースの節約を促進。
- 10 点標準端子台 (オプションで 12 点も可) と広い内部レイアウトにより、カバー内に十分な配線スペースを確保。



TVF- 透明樹脂製上蓋付きアルミニウム・ベース



TVL- アルミニウム



TVH- 316 ステンレス鋼

電氣的等級

危険区域における認可

- ATEX および IECEx- 本質安全防爆、防塵および耐火花 II2GD および II3GD— Zone 1、Zone 2、Zone 21 および Zone 22 認可
- cULus- 本質安全防爆および非発火性 Class I および II Division 1; Class I および II Division 2



TOPWORX


EMERSON
Process Management

EMERSON. CONSIDER IT SOLVED.™

本質安全防爆および非発火性



Valvetop TVF、TVL および TVH は幅広い用途に適しています。モジュール方式のデザインで、ATEX、IECEX、および UL 規格の認定を受けることにより、大幅にコストを削減しながら競争力のある機能と柔軟性を提供します。



機能：

- 耐久性の高い、ステンレス鋼またはアルミニウム製のカバーで、NAMUR 規格アクチュエータへの取付けに対応した設計
- 色分けされた TwistSet カムによりセンサーの調整が容易

オプション：

- 機械式スイッチ
- 近接式スイッチ
- 誘導式スイッチ

カバー	バス/センサー	エリア等級	表示ディスプレイ	シャフト	コンジット入力
<p>TVF 透明樹脂製上蓋付き耐熱アルミニウム・ベース</p> <p>TVL 上蓋付き耐熱アルミニウム・ベース</p> <p>TVH 316 ステンレス鋼</p> <p>カバー用ボルト：溝付きステンレス鋼製取付けボルト 4 個</p> <p>端子台：標準 10 点式ナイロン成形品</p> <p>温度等級：内部部品による、工場に要確認</p> <p>環境：NEMA および Type 4、4X、IP67 に対応した設計</p> <p>ご注文ガイド ボックス内に記入して「注文番号」を作成してください</p>	<p>機械式スイッチ M2 (2) 機械式 SPDT M4 (4) 機械式 SPDT K2 (2) 機械式 SPDT w/ 金メッキ接触 K4 (4) 機械式 SPDT w/ 金メッキ接触 T2 (2) 機械式 DPDT</p> <p>近接式スイッチ R2 (2) SPDT 200mA max R4 (4) SPDT 200mA max P2 (2) SPDT 3A max</p> <p>誘導式センサー E2 (2) p+f NJ2+V3-N 誘導式 NAMUR 規格 E4 (4) p+f NJ2+V3-N 誘導式 NAMUR 規格</p> <p>42 (2) p+f NBB2+V3-E2 (エリアクラスは W) 44 (4) p+f NBB2+V3-E2 (エリアクラスは W) 52 (2) p+f NBB3+V3-Z4 (エリアクラスは W) 54 (4) p+f NBB3+V3-Z4 (エリアクラスは W) N2 (2) NAMUR 規格誘導式センサー (使用可能なセンサーは工場に要確認) N4 (4) NAMUR 規格誘導式センサー (使用可能なセンサーは工場に要確認)</p>	<p>0 本質安全防爆 ATEX/IECEX/UL Zone 1 II2GD EEx ia IIC T4 Ex tb IIIC T135°C Db IP64 NEMA 4, 4X Class I, Groups A,B,C,D 本質安全防爆 Class II, Groups E,F,G 本質安全防爆 Type 4X</p> <p>2 非発火性 ATEX/IECEX/UL Zone 2 II3GD Ex nA nC IIC T4 Ex tc IIIC T70°C, IP64 Class I, Division 2, Group A-D (非発火性) Class II, Division 2, Groups F&G (非発火性) Type 4X</p> <p>W 認可なし NEMA 4, 4x IP67/68</p>	<p>表示ディスプレイ： 耐衝撃ポリカーボネート; Oリングによるシール; 360° 調整可能</p> <p>G 標準 90° 緑色 (オープン) 赤色 (クローズ)</p> <p>B 90° 黒色 (オープン)、 黄色 (クローズ)</p> <p>Y 90° 黄色 (オープン)、 黒色 (クローズ)</p> <p>J 3 ウェイ T 型 ポート、緑色/ 赤色</p> <p>K 3 ウェイ L 型 ポート、緑色/ 赤色</p> <p>F スカート・インジケータ付きフラット・トップ (インジケータは「L 型」シャフトのオプションなし) TVH および TVL のみ</p>	<p>N NAMUR 規格 304 ステンレス鋼</p> <p>L 1 インチ延長 リニアシャフト (TVL および TVH のみ) (インジケータは「L 型」シャフトのオプションなし)</p>	<p>P (2) 1/2 インチ NPT 規格</p> <p>E (2) 3/4 インチ NPT 規格</p> <p>M (2) M20</p> <p>1 (2) M25</p>
<p>カバー TVH</p>	<p>バス/センサー —</p>	<p>エリア等級 —</p>	<p>表示ディスプレイ —</p>	<p>シャフト —</p>	<p>コンジット入力 —</p>

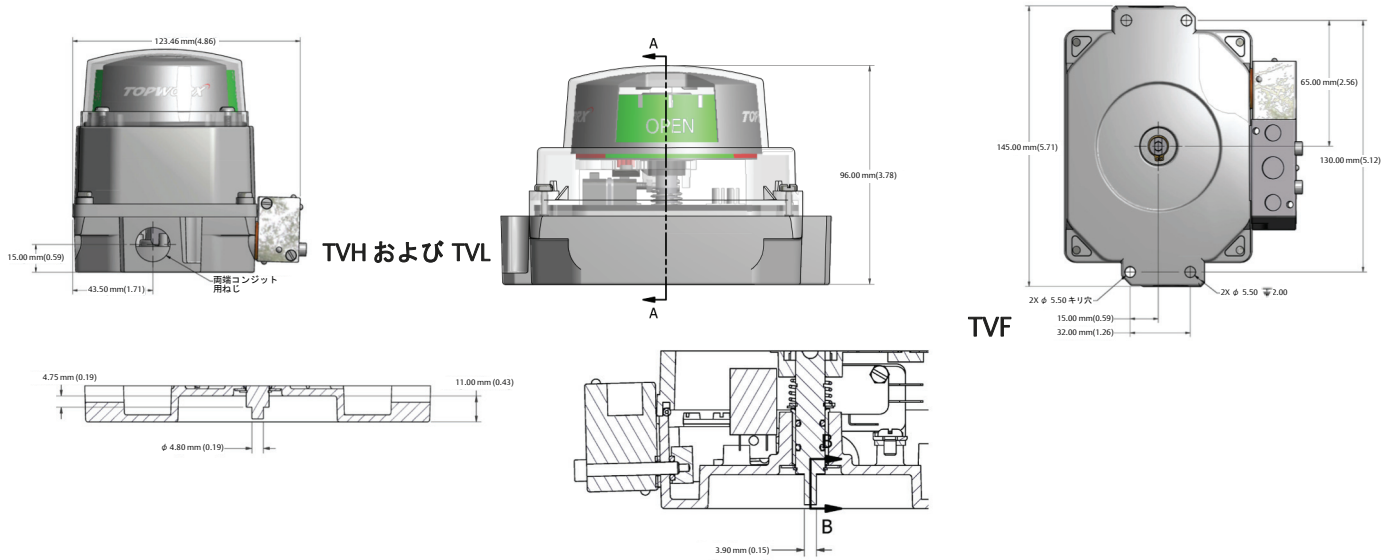


認定オプションの詳細な情報については、
www.topworx.com から
該当する製品の証明書を
ダウンロードしてください。

次へ



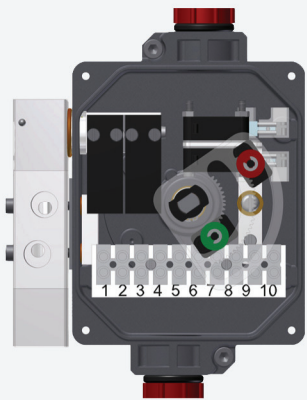
寸法



Oリング	パイロット	スプール・バルブ	バルブ Cv	マニュアル・オーバーライド
M シリコン	<p>ブランク パイロットなし</p> <p>1 (1) 24Vdc パイロット、 1W (I.S. は 0.7W) フェール・オープン/ クローズ</p> <p>2 (2) 24Vdc パイロット、 1W (I.S. は 0.7W) フェール・ラストポジ ション</p> <p>4 (1) 220Vac パイロット、 3VA、フェール・オー プン/クローズ</p> <p>5 (2) 220Vac パイロット、 3VA、フェール・ラス トポジション</p> <p>7 (1) 110Vac パイロット、 3VA、フェール・オー プン/クローズ</p> <p>8 (2) 110Vac パイロット、 3VA、フェール・ラス トポジション</p>	<p>ブランク スプール・バルブなし</p> <p>A アルミニウム 陽極酸化ハードコート</p> <p>6 316 ステンレス鋼</p>	<p>ブランク スプール・バルブなし</p> <p>1 1.0 Cv (1/4 インチ NPT ポート)</p> <p>8 1.0 Cv (1/4 インチ BSP ポート)</p>	<p>ブランク オーバーライドなし</p> <p>1 単一押しボタン 一時型/ラッチ型</p>
Oリング M	パイロット —	スプール・バルブ —	バルブ Cv —	マニュアル・オーバーライド —

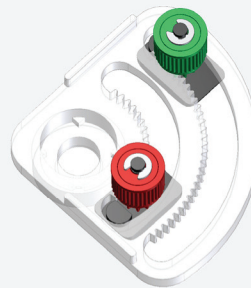
軽量かつ強固なパッケージに内蔵された高品質なバルブ・コントロール。

TVシリーズの新モデルは、ディスクリット・バルブ・コントロールに適した一体型パッケージです。すべてのモデルは、単動または複動空気圧アクチュエータに対応した、シングルまたはデュアルソレノイドオプション付き一体型スプールバルブで構成することが可能です。内部部品（一体型スイッチおよびソレノイド）はすべて10点式端子台にあらかじめ配線されているため、現場で容易に配線することができます。コンパクトな構造に最大限の機能を内蔵した設計により、Valvetop Tシリーズはスペース、作業時間、および経費を削減する数多くのユニークな機能を提供します。



使用スペースの最適化

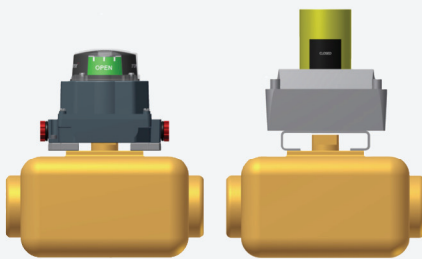
ユニークなレイアウトにより、アクチュエータ上のスペースをほとんど占有せずに、カバー内部でスイッチの配線や設定を行う十分なスペースを確保できます。



TwistSet カム

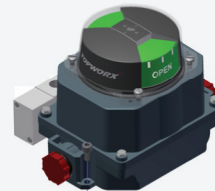
ユニークな TwistSet カム設計により、アクセスしやすい無段調節によるセンサー位置の設定が可能で、ヒステリシスを最小化できます。

色分けされたストライカーにより、オープンまたはクローズのスイッチを容易に識別できます。



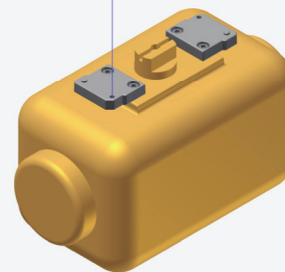
小型設計

ユニークなダイレクト・マウント機能により高価な取付けブラケットが不要で、アクチュエータ上でバルブ・コントローラが占有する高さを低くすることができます。



ダイレクト・マウント

ユニークなマウント設計により、高価な取付けブラケットを使用せずに ISO または NAMUR 規格のアクチュエータに容易に取り付けることができます。



valvetop

今後のリリース予定

■ アクチュエータ・センサー間インターフェース (ASi)

■ DeviceNet

■ 4~20 mA
トランスミッタ

■ Profibus

世界各国の販売およびサポート担当事業所

南北アメリカ

3300 Fern Valley Road
Louisville, Kentucky 40213 USA
+1 502 969 8000
info.topworx@emerson.com

ヨーロッパ

Horsfield Way
Bredbury Industrial Estate
Stockport SK6 2SU
United Kingdom
+44 0 161 406 5155
info.topworx@emerson.com

中東

P.O. Box 17033
Jebel Ali Free Zone
Dubai 17033
United Arab Emirates
+971 4 811 8283
info.topworx@emerson.com

アフリカ

24 Angus Crescent
Longmeadow Business Estate East
Modderfontein
Gauteng
South Africa
+27 11 451 3700
info.topworx@emerson.com

アジア太平洋地域

1 Pandan Crescent
Singapore 128461
+65 6891 7550
info.topworx@emerson.com

当社、製品、およびその機能に関する総合的な情報は、www.topworx.com にアクセスしてください。型番、データシート、仕様、寸法、証明書などをご覧いただけます。

TOPWORX
3300 Fern Valley Road
Louisville, Kentucky 40213 USA
+1 502 969 8000

© 2013 TopWorx, 無断複写・転載を禁じます。TopWorx™ および Valvetop™ はすべて TopWorx™ の商標です。Emerson のロゴは、Emerson Electric Co. の商標およびサービスマークです。© 2013 Emerson Electric Company. その他のマークはすべて、それぞれの所有者に帰属します。製品仕様を含む本書記載の情報は、予告なく変更されることがあります。

ES-03425-1 R1 JA