

# Impulsando soluciones

## Controladores de válvula discretos Valvetop™

### Valvetop™ TVF, TVL y TVH

TopWorx™ se complace en presentar la incorporación más reciente de controladores de válvula a la línea de productos serie T: los modelos TVF, TVL y TVH. Los nuevos modelos TV son una serie de cajas de conmutación que ofrecen una solución compacta, resistente y confiable para control discreto de válvulas y monitorización de la posición de válvulas donde el peso y el espacio que ocupan los equipos son cruciales. Todos los controladores de válvulas TV están certificados para aplicaciones intrínsecamente seguras (división 1/zona 1) y no inflamables (división 2/ zona 2).

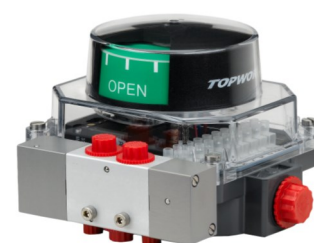
#### Beneficios

- Las certificaciones globales permiten la normalización internacional.
- Válvula de carrete integrada con opciones de solenoide individual o doble para actuadores neumáticos de acción simple o acción doble.
- Una amplia gama de opciones de sensor interruptores de proximidad mecánicos, NAMUR, de lengüeta e inductivos.
- Los interruptores/sensores de posición se configuran fácilmente sin necesidad de herramientas, así que el tiempo y el costo de instalación son menores.
- Carcasa de aluminio tropicalizado o acero inoxidable 316.
- La capacidad de montaje directo NAMUR elimina los costosos soportes de montaje.
- El indicador de perfil bajo, pero altamente visible, así como el diseño pequeño permiten obtener un considerable ahorro de espacio.
- La regleta de terminales estándar de diez puntos (la opcional es de doce puntos) y la distribución interior espaciosa proporcionan un amplio espacio para el cableado

#### Clasificación eléctrica

Aprobaciones de áreas peligrosas

- ATEX y IECEx- Intrínsecamente seguro, a prueba de polvos combustibles y antichispas II2GD y II3GD—Aprobado para zona 1, zona 2, zona 21 y zona 22
- cULus- Intrínsecamente seguro y no inflamable, clases I y II, división 1; clases I y II, división 2



TVF-Base de aluminio con tapa de resina transparente



TVL-Aluminio



TVH-Acero inoxidable 316

**TOPWORX**

  
**EMERSON**  
Process Management

**EMERSON. CONSIDER IT SOLVED.™**

Intrínsecamente seguro y no inflamable



Los modelos Valvetop TVF, TVL y TVH son perfectos para una gran variedad de aplicaciones. Tienen un diseño modular y cuentan con las certificaciones ATEX, IECEx y UL; además ofrecen funciones competitivas y flexibilidad con un considerable ahorro en los costos.






**Características:**

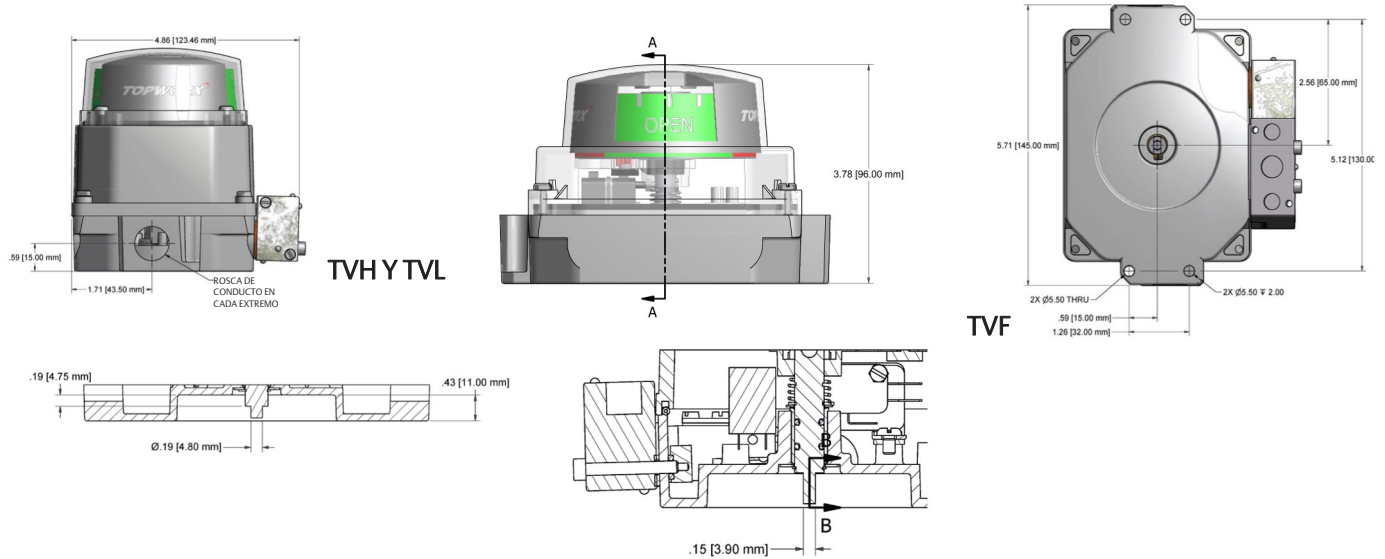
- Carcasas duraderas de acero inoxidable o aluminio, diseñadas para montaje en actuadores NAMUR
- Levas TwistSet codificadas por color para un fácil ajuste del sensor

**Opciones:**

- Interruptores mecánicos
- Interruptores de proximidad
- Interruptores inductivos

Carcasa	Bus/sensor	Clasificación de área	Indicador visual	Eje	Entradas de cables
<p><b>TVF</b> Base de aluminio tropicalizado con tapa de resina transparente</p> <p><b>TVL</b> Base y tapa de aluminio tropicalizado</p> <p><b>TVH</b> Acero inoxidable 316</p> <p><b>Pernos de la tapa:</b> 4 tornillos prisioneros ranurados de acero inoxidable</p> <p><b>Regleta de terminales:</b> Estándar 10 puntos Nylon moldeado</p> <p><b>Valores de temperatura:</b> Determinados por los componentes internos-Consulte con la fábrica</p> <p><b>Ambiental:</b> Diseñado para NEMA y tipo 4, 4X, IP67</p> <p><b>Guía para hacer un pedido</b> Rellene los recuadros para crear su 'número de pedido'</p>	<p><b>Interruptores mecánicos</b>  <b>M2</b> (2) SPDT mecánicos  <b>M4</b> (4) SPDT mecánicos  <b>K2</b> (2) SPDT mecánicos con contactos de oro  <b>K4</b> (4) SPDT mecánicos con contactos de oro  <b>T2</b> (2) DPDT mecánicos</p> <p><b>Interruptores de proximidad</b>  <b>R2</b> (2) SPDT, 200 mA máx  <b>R4</b> (4) SPDT, 200 mA máx  <b>P2</b> (2) SPDT, 3 A máx</p> <p><b>Sensores inductivos</b>  <b>E2</b> (2) p+f NJ2+V3-N NAMUR inductivo  <b>E4</b> (4) p+f NJ2+V3-N NAMUR inductivo  <b>42</b> (2) p+f NBB2+V3-E2 (la clase de área debe ser W)  <b>44</b> (4) p+f NBB2+V3-E2 (la clase de área debe ser W)  <b>52</b> (2) p+f NBB3+V3-Z4 (la clase de área debe ser W)  <b>54</b> (4) p+f NBB3+V3-Z4 (la clase de área debe ser W)  <b>N2</b> (2) sensores NAMUR inductivos (consulte con la fábrica acerca de los sensores disponibles)  <b>N4</b> (4) sensores NAMUR inductivos (consulte con la fábrica acerca de los sensores disponibles)</p>	<p><b>0</b> Intrínsecamente seguro ATEX/IECEX/UL Zona 1 II2GD EEx ia IIC T4 Ex tb IIIC T135 °C Db IP64 NEMA 4, 4X Clase I, grupos A,B,C,D (intrínsecamente seguro) Clase II, grupos E,F,G (intrínsecamente seguro) Tipo 4X</p> <p><b>2</b> No inflamable ATEX/IECEX/UL Zona 2 II3GD Ex nA nC IIC T4 Ex tc IIIC T70 °C, IP64 Clase I, división 2, Grupos A-D (no inflamable) Clase II, división 2, Grupos F y G (no inflamable) Tipo 4X</p> <p><b>W</b> Sin aprobaciones NEMA 4, 4x IP67/68</p> <p> </p> <p>Para obtener información completa sobre las opciones de certificación, vaya a <a href="http://www.topworx.com">www.topworx.com</a> y descargue el certificado del producto correspondiente.</p>	<p>Indicador visual: Policarbonato resistente a impactos; sellado con junta tórica; 360° ajustables</p> <p><b>G</b> Estándar 90° Verde ABIERTO, Rojo CERRADO</p> <p><b>B</b> 90° Negro ABIERTO, Amarillo CERRADO</p> <p><b>Y</b> 90° Amarillo ABIERTO, Negro CERRADO</p> <p><b>J</b> Puerto T de 3 vías, verde/rojo</p> <p><b>K</b> Puerto L de 3 vías, verde/rojo</p> <p><b>F</b> Superficie plana con indicador de camisa (Indicador no proporcionado con la opción de eje "L") solamente TVH y TVL</p>	<p><b>N</b> NAMUR Acero inoxidable 304</p> <p><b>L</b> 1 pulg.Extendido Eje lineal (solamente TVL y TVH) (Indicador no proporcionado con la opción de eje "L")</p>	<p><b>P</b> (2) 1/2 pulg NPT</p> <p><b>E</b> (2) 3/4 pulg. NPT</p> <p><b>M</b> (2) M20</p> <p><b>1</b> (2) M25</p> <p>Vea la siguiente columna</p> <p></p>
<p><b>Carcasa</b> <b>TVH</b></p>	<p><b>Bus/sensor</b> —</p>	<p><b>Clasificación de área</b> —</p>	<p><b>Indicador visual</b> —</p>	<p><b>Eje</b> —</p>	<p><b>Entradas de cables</b> —</p>

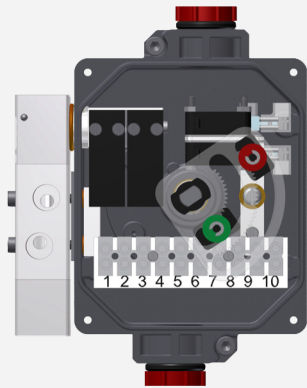
## Dimensiones



Juntas tóricas	Piloto	Válvula de carrete	Cv de la válvula	Anulación manual
M Silicona	<p><b>Vacío</b> Sin dispositivo(s) piloto</p> <p><b>1</b> (1) Piloto de 24 VCC, 1 W (0,7 W para I.S.) apertura/cierre por fallo</p> <p><b>2</b> (2) Pilotos de 24 VCC, 1 W (0,7 W para I.S.) falló su última posición</p> <p><b>4</b> (1) Piloto de 220 VCA, 3 VA, abierto/cerrado por fallo</p> <p><b>5</b> (2) Pilotos de 220 VCA, 3 VA, falló su última posición</p> <p><b>7</b> (1) Piloto de 110 VCA, 3 VA, abierto/cerrado por fallo</p> <p><b>8</b> (2) Pilotos de 110 VCA, 3 VA, falló su última posición</p>	<p><b>Vacío</b> Ninguna válvula de carrete</p> <p><b>A</b> Aluminio Recubrimiento rígido, anodizado</p> <p><b>6</b> Acero inoxidable 316</p>	<p><b>Vacío</b> Ninguna válvula de carrete</p> <p><b>1</b> 1,0 Cv (Puertos NPT de 1/4 pulg.)</p> <p><b>8</b> 1,0 Cv (Puertos BSP de 1/4 pulg.)</p>	<p><b>Vacío</b> Sin anulación</p> <p><b>1</b> Botón pulsador individual Momentáneo/con enclavamiento</p>
Juntas tóricas <b>M</b>	Piloto —	Válvula de carrete —	Cv de la válvula —	Anulación manual —

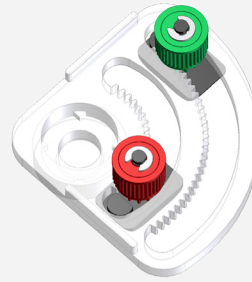
## El mejor control de válvulas en un paquete ligero y resistente.

Los nuevos modelos TV ofrecen un paquete integrado para el control discreto de válvulas. Cada modelo puede configurarse con una válvula de carrete integrada con opciones de solenoide individual o doble para actuadores neumáticos de acción simple o acción doble. Todos los componentes internos (solenoides e interruptores integrados) han sido cableados previamente a una regleta de terminales de 10 puntos para facilitar el cableado de campo. La serie T de Valvetop ha sido diseñada para proporcionar la máxima funcionalidad en un factor de forma compacto, y tiene características exclusivas que ahorran espacio, tiempo y dinero.



### Uso óptimo del espacio

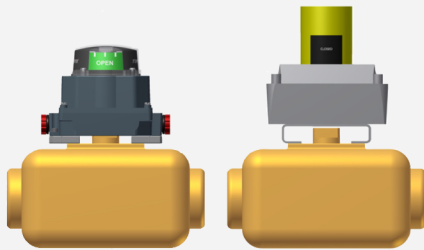
La distribución exclusiva proporciona un amplio espacio de trabajo dentro de la carcasa para el cableado y configuración de los interruptores y usa muy poco espacio encima del actuador.



### Levas TwistSet

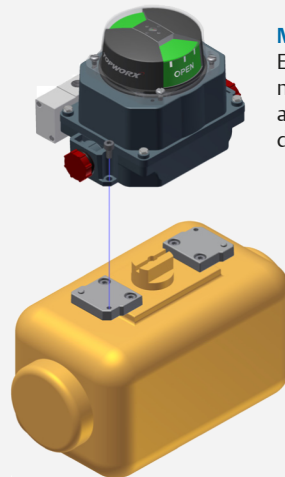
El diseño exclusivo de la leva TwistSet permite el fácil acceso y configuración de la posición del sensor con una mínima histéresis.

El percusor codificado por color permite la rápida identificación de los interruptores abierto/cerrado.



### Diseño de perfil bajo

La característica de montaje directo exclusivo elimina los costosos soportes de montaje y reduce la altura del conjunto general del controlador de la válvula por encima del actuador.



### Montaje directo

El diseño de montaje único permite montarlos fácilmente a cualquier actuador ISO/NAMUR sin necesidad de costosos soportes de montaje.

### Próximamente

■ Interfaz actuador-sensor-ASI

■ DeviceNet

■ Transmisor de 4-20 mA

■ Profibus

### OFICINAS MUNDIALES DE VENTAS Y ASISTENCIA

#### América

3300 Fern Valley Road  
Louisville, Kentucky 40213 EE.UU.  
+1 502 969 8000  
info.topworx@emerson.com

#### Europa

Horsfield Way  
Bredbury Industrial Estate  
Stockport SK6 2SU  
Reino Unido  
+44 0 161 406 5155  
info.topworx@emerson.com

#### Oriente Medio

P.O. Box 17033  
Jebel Ali Free Zone  
Dubai 17033  
Emiratos Árabes Unidos  
+971 4 811 8283  
info.topworx@emerson.com

#### África

24 Angus Crescent  
Longmeadow Business Estate East  
Modderfontein  
Gauteng  
Sudáfrica  
+27 11 451 3700  
info.topworx@emerson.com

#### Asia-Pacífico

1 Pandan Crescent  
Singapore 128461  
+65 6891 7550  
info.topworx@emerson.com

Visite [www.topworx.com](http://www.topworx.com) para obtener información completa sobre nuestra compañía, capacidades y productos, incluyendo números de modelo, hojas de datos, especificaciones, dimensiones y certificaciones.

**TOPWORX**

3300 Fern Valley Road  
Louisville, Kentucky 40213 EE. UU.  
+1 502 969 8000

© 2013 TopWorx, Todos los derechos reservados. TopWorx™ y Valvetop™ son marcas comerciales de TopWorx™. El logotipo de Emerson es una marca comercial y de servicio de Emerson Electric Co. © 2013 Emerson Electric Company. Todas las demás marcas son de sus respectivos propietarios. La información de este documento, incluidas las especificaciones de los productos, está sujeta a cambio sin previo aviso.

ES-03425-1 R1 ES