

BRINGEN SIE IHR MESSSYSTEM FÜR SPEZIFISCHE GASDICHTE,
GASREINHEIT UND GASENERGIE AUF DEN NEUESTEN STAND



Micro Motion Messsystem für spezifische Gasdichte

DAS NEUE EMERSON MICRO MOTION® MESSSYSTEM FÜR SPEZIFISCHE GASDICHTE

Leistungsstarkes und zuverlässiges Messsystem für die spezifische Gasdichte und Gasreinheit

Unsere branchenführende Technologie, ein breites Produktspektrum, unvergleichliches Fachwissen und ein exzellenter Kundensupport sind die Gründe dafür, dass wir immer wieder mit einem unschlagbaren Preis-Leistungs-Verhältnis überzeugen.



Unser Messsystem für spezifische Gasdichte ermöglicht die präzise, schnelle Messung von spezifischer Gasdichte, Molekulargewicht, Gasreinheit, Brennwert/BTU und Wobbeindex. Das robuste und zuverlässige Messgerät setzt den Standard in der Messung der spezifischen Gasdichte und eignet sich für den eichamtlichen Gastransfer, die Gasreinheitsprüfung und Verbrennungsregelung in verschiedenen Anwendungsbereichen wie Brenngas, Syngas, Wasserstoff und Erdgasmischungen.

Das Micro Motion Messsystem für spezifische Gasdichte bietet:

Überlegene Messfunktionen

- Ein innovativer Sensor mit hervorragenden Echtzeitmesseigenschaften zur Messung von spezifischer Gasdichte, Molekulargewicht und relativer Dichte
- Eine präzise Messauflösung und höchste Reproduzierbarkeit ($\pm 0,02\%$ vom angezeigten Messwert)
- Ein robustes, reaktionsschnelles Gerät, das minimale Wartung und Neukalibrierung erfordert

Ein erstklassiges elektronisches Messgerät

- Lokales Display und Benutzerschnittstelle ermöglichen einfaches Gerätemanagement und sorgen für minimalen Wartungsaufwand
- Einfache Integration in Leitsystem, SPS und Flow Computern (Frequenz/Zeitperiode, Analog 4-20 mA, HART®, Modbus RS485 und WirelessHART®)
- Wegweisende Gerätediagnose- und Überprüfungsverfahren

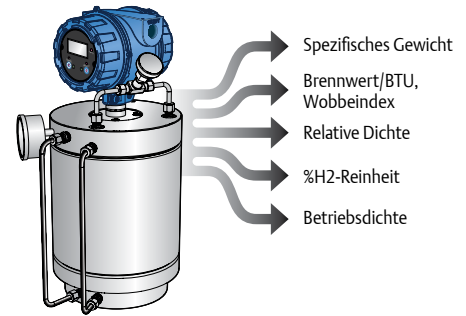
Zuverlässige und vielseitige Messung

- Messergebnisse bleiben unbeeinflusst von Änderungen am Prozess oder der Zusammensetzung
- Anwendungsspezifische Mess- und Ausgabekonfigurationen ermöglichen eine einfache Einrichtung und Inbetriebnahme

PRODUKT-HIGHLIGHTS

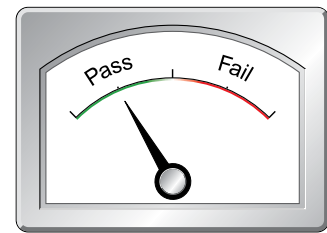
Anwendungsspezifische Konfigurationen

Automatische, anwendungsspezifische Mess- und Ausgangskonfigurationen ermöglichen eine einfache Einrichtung und Inbetriebnahme



Messsystem-Diagnose

Integrierte Diagnose für Echtzeitüberwachung und automatische Messsystemüberprüfung



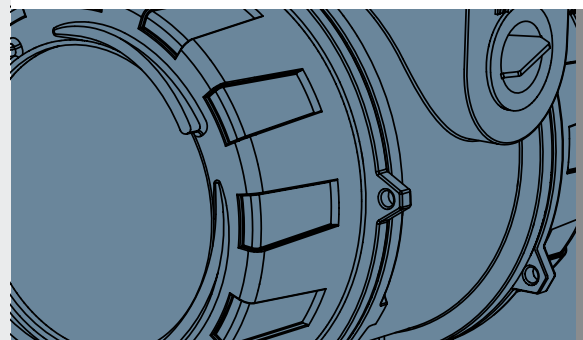
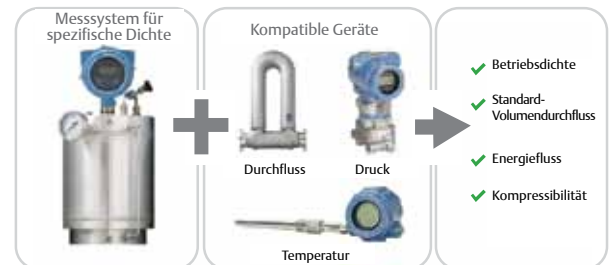
Erstklassige Dichtemessleistung

Verschiedene Installationsoptionen für Ersatzlösungen sorgen für höchste Leistung bei jeder Anwendung



Anschlussmöglichkeiten

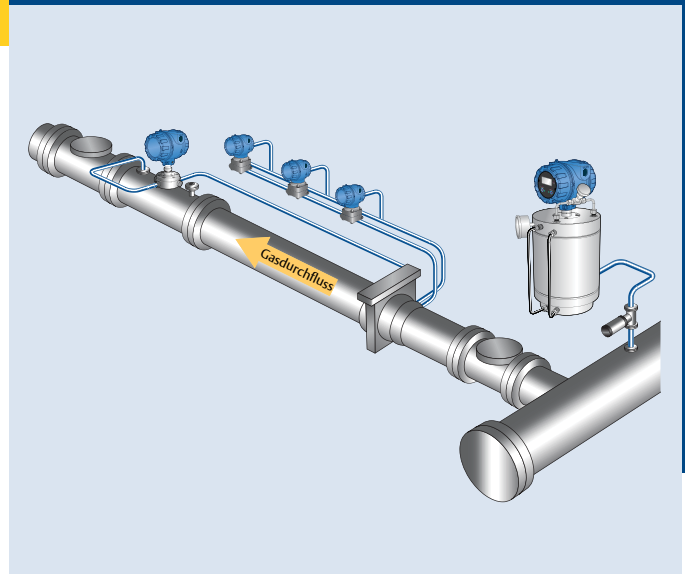
Integrierte HART E/A ermöglichen das direkte Einlesen von Messwerten für externe Temperatur, Druck und Durchfluss und erhöhen dadurch die Messgenauigkeit



HAUPTANWENDUNGEN

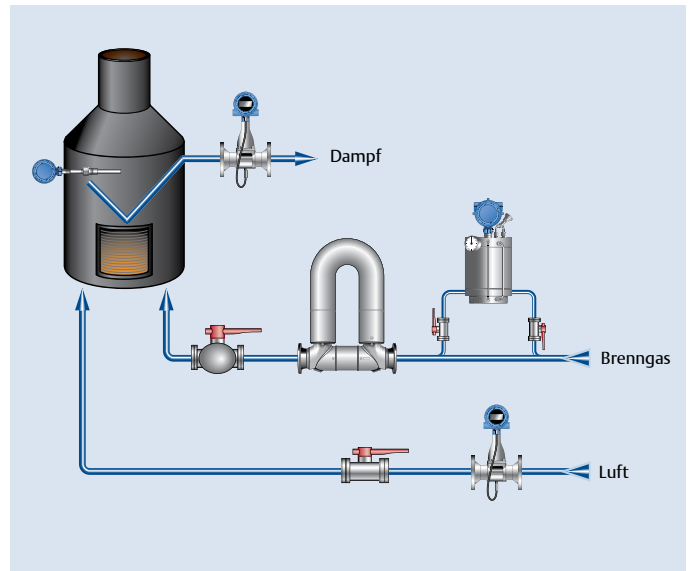
Pipelines und Empfangsstationen in der Erdöl- und Gasindustrie

- **Präzise Messung für den eichamtlichen Transfer von Erdgas**
Minimierung von Exposition und Unsicherheit über Zunahme/Abnahme
- **Gasmischung und Verteilung**
Optimale Kontrolle dank schneller Messergebnisse



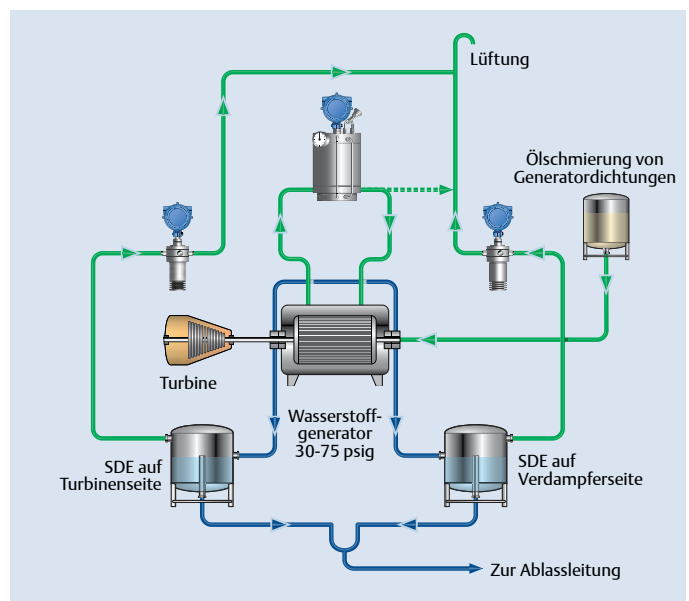
Raffinierung und Brenngasmessung in der Petrochemie

- **Optimierte Verbrennungsregelung**
Effiziente, stabile Dampferzeugung und verringertes Abflammrisko
- **Minimierung von Emissionen und Wartungsaufwand**
Reaktionsschnelles Verbrennungsmanagement sorgt für niedrigere CO_2 - und NO_x -Besteuerung und Brennstoffkosten



Reinheitskontrolle von Wasserstoff

- **Kühlung von Turbinengeneratoren**
Effiziente Wasserstoffkühlung und minimaler Lüftungsverlust dank reaktionsschneller Reinheitsmessung
- **Verbesserte Raffinerieffizienz**
Überwachung und Steuerung der Wasserstoffreinheit für höhere Cracking-Ausbeute und Katalysatorschutz





IHRE LÖSUNG FÜR DIE
ANSPRUCHSVOLLSTEN
PROZESSANWENDUNGEN



MICRO MOTION

Seit über 30 Jahren gehört Emerson Micro Motion zu den führenden Anbietern von präzisen Durchfluss-, Dichte- und Konzentrationsmessgeräten für Verrechnungsmessungen, Prozesssteuerung und Prozessüberwachung. Wir haben es uns zur Aufgabe gemacht, die besten Durchfluss- und Dichtemessgeräte zu entwickeln, und unsere hochpräzisen und leistungsstarken Geräte untermauern diesen Anspruch.



Technische Daten des Messsystems für spezifische Dichte

Messbereich	Typisch 0,1 bis 3,0
Messgenauigkeit	±0,1 % des angezeigten Messwerts (spezifische Dichte, Molekulargewicht, relative Dichte)
Reproduzierbarkeit	±0,02 % des angezeigten Messwerts
Temperaturgenauigkeit	BS1904, DIN 43760 Klasse A (±0,15 ±0,002 X T)°C
Antwortzeit	Weniger als 5 Sekunden nach Eintritt in das Gerät
Sicherheitszulassungen	ATEX, CSA, IECEx (eigensicher)
Bedieninterface	Zweizeilige LCD-Anzeige Konfiguration mit optischen Schaltern
Ausgänge	Standard: Zeitperiode, 4–20 mA, HART, Modbus RS-485 Optional : WirelessHART™
Gehäuseschutzklasse	Schutzart: IP66/67, NEMA4 EMV-konform mit EN61326
Abmessungen (ohne Gehäuse)	452 mm (H) x 201 mm (B) x 254 mm (T)
Gewicht	20 kg

GASDICHTE UND GASENERGIE



Kompaktes Dichtemesssystem
Hochpräzises Dichtemesssystem mit hervorragender Leistung



Schwinggabel-Dichtemesssystem
Eintauch-Dichtemesssystem



Gasdichte-Messsystem für Verrechnungsmessungen



Messsystem für spezifische Dichte
Spezif. Dichte des Gases/BTU-Messung



Schwinggabel-Viskosimeter
Multivariablen Viskosimeter



Schweröl-Viskosimeter
Multivariablen HFO-Viskosimeter für Marine und Energieerzeugung

Mehr Informationen siehe: www.MicroMotion.com/density

©2013 Micro Motion, Inc. Alle Rechte vorbehalten. Das Emerson Logo ist eine Marke der Emerson Electric Co. Micro Motion, ELITE, ProLink, MVD und MVD Direct Connect sind Marken eines Unternehmens von Emerson Process Management. Alle anderen Marken sind Eigentum ihres jeweiligen Inhabers.

Emerson Process Management Amerika

7070 Winchester Circle
Boulder, Colorado USA 80301
www.MicroMotion.com
www.Rosemount.com
T: +1 800 522 6277
T: +1 (303) 527 5200
F: +1 (303) 530 8459
Mexiko T: 52 55 5809 5300
Argentinien T: 54 11 4837 7000
Brasilien T: 55 15 3413 8000
Venezuela T: 58 26 1300 8100

Emerson Process Management Europa/Naher Osten

Zentral- und Osteuropa T: +41 41 7686 111
Dubai T: +971 4 811 8100
Abu Dhabi T: +971 2 697 2000
Frankreich T: 0800 917 901
Deutschland T: 0800 182 5347
Italien T: 8008 77334
Niederlande T: +31 318 495 555
Belgien T: +32 2 716 77 11
Spanien T: +34 913 586 000
Großbritannien T: 0870 240 1978
Russland/GUS T: +7 495 981 9811

Emerson Process Management Asien/Pazifik

Australien T: (61) 3 9721 0200
China T: (86) 21 2892 9000
Indien T: (91) 22 6662 0566
Japan T: (81) 3 5769 6803
Südkorea T: (82) 2 3438 4600
Singapur T: (65) 6 777 8211

