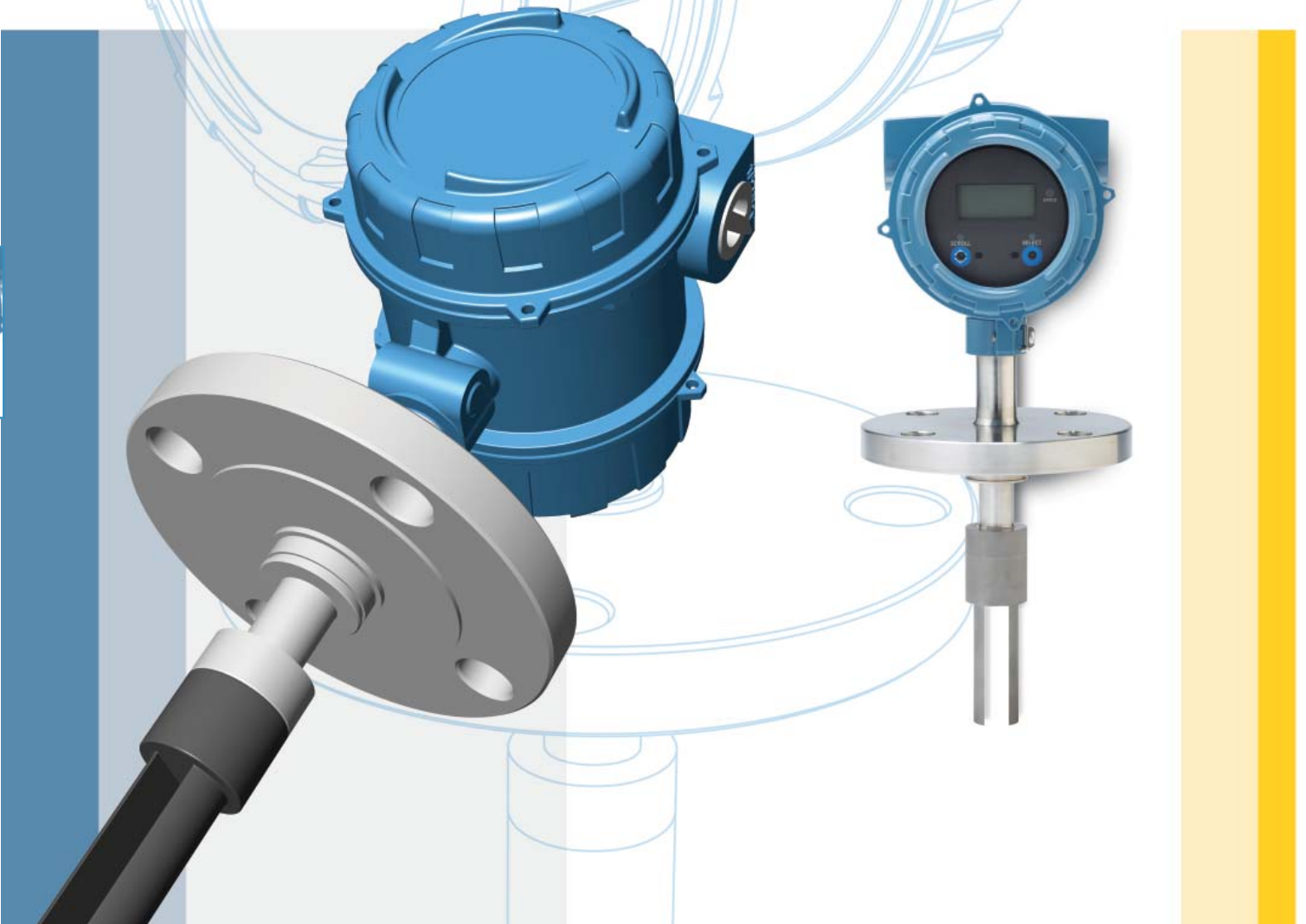


# 密度和浓度测量技术的革命性突破



## 高准插入式密度计

# 介绍艾默生 高准 (Micro Motion®) 插入式密度计

## 具有卓越性能和可靠性的密度测量

凭借行业领先的技术、宽广的产品范围、无与伦比的应用专业经验和客户的支持，我们才能始终确保提供无懈可击的性能和价值。



我们的插入式密度计 (FDM) 可通过直插式音叉设计提供准确的在线密度和浓度测量。这款坚固可靠的仪表为在线密度和浓度测量设立了标准，同时加强了精炼碳氢化合物、矿物浆料和腐蚀性液体（如酸、碱）等过程介质的接口检测、浓度控制和混合运行。

### 高准插入式密度计具备：

#### 卓越的测量能力

- 坚固的直插式传感器，可提供最佳的实时密度测量 ( $\pm 1.0 \text{ kg/m}^3$ ) 和浓度测量 ( $\pm 0.1\%$ )
- 多种防腐材料适用于最苛刻过程条件
- 具有应用灵活性，可提供管线、旁通（快速）环路和槽罐安装方式

#### 世界领先的电子部件平台

- 现场操作面板和用户界面可简化设备管理，减少维护需求
- 简单集成至 DCS、PLC 和流量计算机（频率/时间周期、模拟 4-20mA、HART、Modbus RS485 和 FOUNDATION™ fieldbus）
- 革命性的设备诊断和检验方法

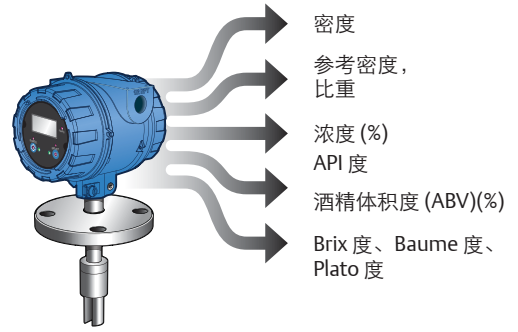
#### 强大灵活的测量

- 特定应用测量和输出组态可确保简单的设置和调试
- 优化设计；对振动、温度以及压力变化不敏感

## 产品特点

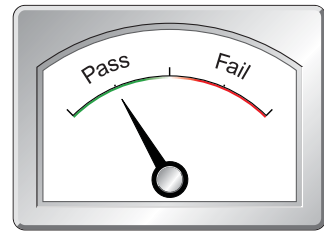
### 特定应用组态

自动化的特定应用测量和输出组态，可简化设置和调试



### 仪表诊断

内置诊断功能，用于实时监控和自动化仪表自校验系统



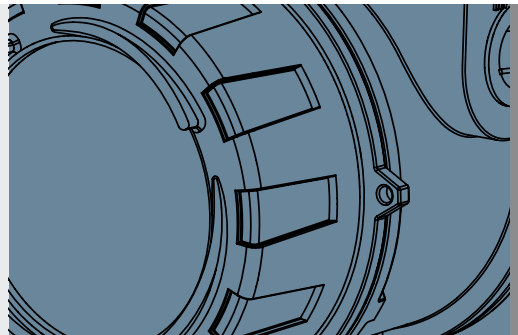
### 无与伦比的密度性能

替换解决方案的安装选项选择，能满足您所需要的性能



### 互联性

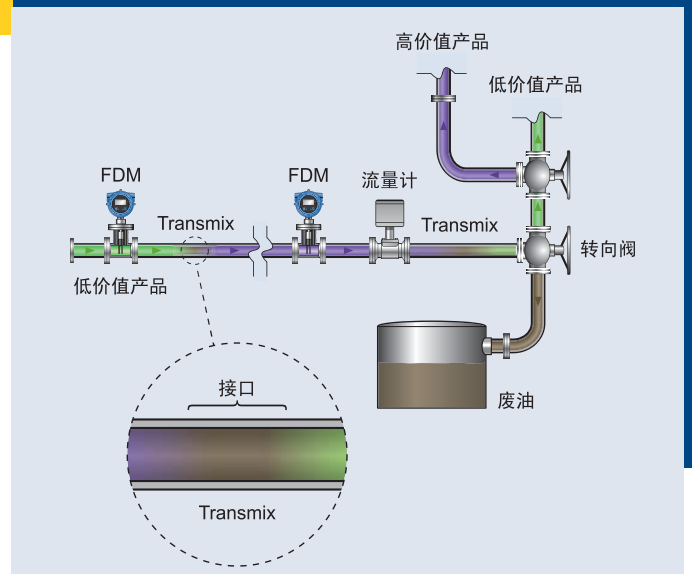
一体式 HART 输入/输出允许直接输入外部温度、压力和流量测量值，以便输出更加精确的数值。



# 关键应用

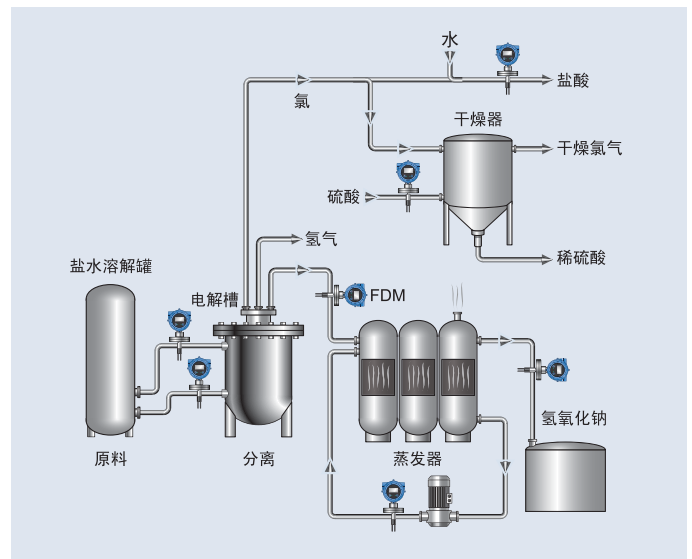
## 管道和终端

- **接口和产品检测**  
提高切换精度和产品质量并减少废料、废品或多产品管线的降级
- **泄漏检测**  
提高泄漏检测阈值并减少错误报警



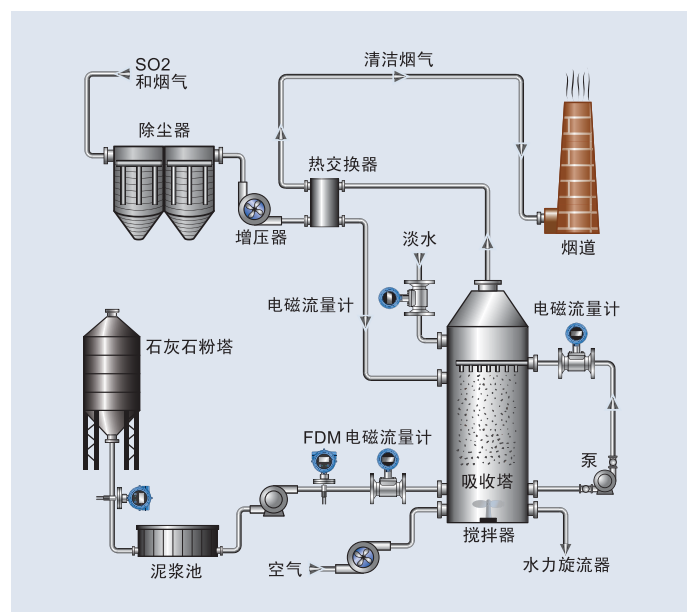
## 炼油、化工和石化

- **产品质量和过程控制**  
优化滞留/循环时间，同时最大限度地减少冷凝器、接触器和反应器的能源消耗
- **混合和浓度控制**  
通过对进料和生产介质的质量进行精确测量，减少废品、返工和泄漏



## 冶金和采矿

- **烟气脱硫**  
最大程度降低原材料成本，以优化排放并减少税收
- **矿浆**  
通过确定浆料成份特性，来优化最终产品效率







您的解决方案  
适用于最苛刻的  
过程应用环境



## 高准

30多年来,艾默生高准公司一直是技术领导者,为财政结算应用、过程控制和过程监控等领域提供了最精确的流量、密度和浓度测量设备。

我公司的设备具有高精度和无与伦比的性能,证明了我们勇于解决流量和密度测量的各种挑战。



## 插入式密度计规格

测量范围	0-3000 kg/m <sup>3</sup> (0-3 g/cc)
密度精度	±1.0 kg/m <sup>3</sup> (±0.0001 g/cc) 等于: ±0.5 °API, ±0.2 °Brix, ±1.0% ABV, ±0.1% 浓度
温度精度	BS1904, DIN 43760 'B' 级 (±0.30 ±0.005 X T)°C
安全认证	ATEX, CSA, IECEx (防爆/防火) - 1 区和 2 区
显示器	双行 LCD 显示屏, 光学开关组态
输出	标准: 时间周期, 4-20mA, HART, Modbus RS-485  可选: FOUNDATION™ fieldbus、WirelessHART™
防护等级	外壳防护: IP66/67、NEMA4 EMC 符合 EN61326
尺寸	355 mm (长) x 163 mm (宽) x 163 mm (高) (典型短杆型)
重量 (典型)	6.7 kg (15 lbs)



密度测量



紧凑型密度计  
最佳性能  
的密度计

插入式密度计  
直插式  
密度计

气体密度计  
贸易交接  
气体密度计

比重计  
气体比重  
/BTU 仪表

插入式粘度计  
多变量  
粘度计

重质燃油粘度计  
多变量船舶和电力  
HFO 粘度计

如欲了解更多信息, 请访问: [www.MicroMotion.com/density](http://www.MicroMotion.com/density)

©2014 Micro Motion, Inc. 保留所有权利。Emerson 徽标是艾默生电气公司的商标和服务标志。Micro Motion、ELITE、ProLink、MVD 和 MVD Direct Connect 标志是艾默生过程管理集团旗下公司的商标。所有其它标志归其各自所有者所有。

**艾默生过程控制有限公司**  
上海市浦东新区新金桥路1277号  
邮编: 201206  
电话: 86-21-2892 9000  
传真: 86-21-2892 9001  
服务热线: 400-820-1996 (免费)

**北京办事处**  
北京市朝阳区雅宝路10号  
凯威大厦13层  
邮编: 100020  
电话: 86-10-8572 6666  
传真: 86-10-8572 6888

**广州办事处**  
广州市东风中路410-412号  
时代地产中心2107室  
邮编: 510030  
电话: 86-20-2883 8900  
传真: 86-20-2883 8901

**成都办事处**  
成都市科华北路62号  
力宝大厦5-10-10室  
邮编: 610041  
电话: 86-28-6235 0188  
传真: 86-28-6235 0199

**艾默生过程控制流量技术有限公司**  
江苏南京江宁区兴民南路111号  
邮编: 211100  
电话: 86-25-5117 7888  
传真: 86-25-5117 7999

**乌鲁木齐办事处**  
乌鲁木齐市五一一路160号  
鸿福大饭店C座1001室  
邮编: 830000  
电话: 86-991-580 2277  
传真: 86-991-580 3377

**西安办事处**  
西安市高新区锦业一路34号  
西安软件园研发大厦9层  
邮编: 710065  
电话: 86-29-8865 0888  
传真: 86-29-8865 0899

**深圳办事处**  
深圳市南山区海德三道  
天利中央商务广场B座1803  
邮编: 518054  
电话: 86-755-8659 5099  
传真: 86-755-8659 5095

  
**EMERSON™**  
Process Management