



AMS アセットモニター

資産の監視方法を変える エッジ解析デバイス

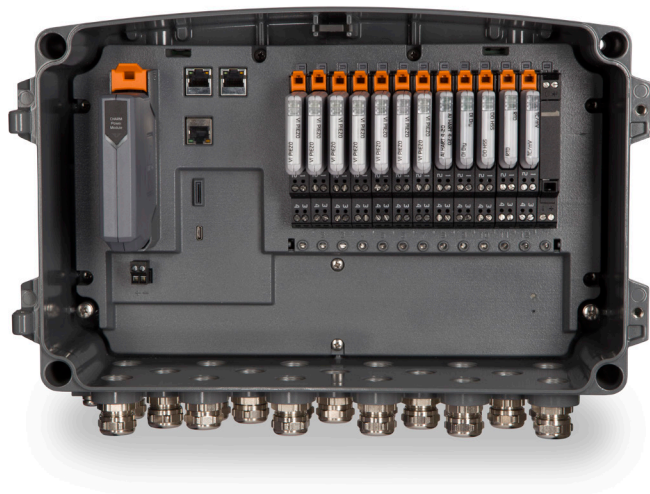
設置コストと複雑さのため、継続的なオンライン監視はこれまで、工場内で最も重要な資産に限られていました。これらのシステムからの振動データを理解するには、ある程度の専門知識が必要です。振動データとプロセスデータを組み合わせることは、コントロールルーム専用のものでした。

AMSアセットモニターは、工場内の他の資産に対してプロセス監視機能と共に予測と基本的な保護を提供するよう設計されたエッジアナリティクスデバイスです。CHARMベースの技術は、振動およびプロセス変数の両方を収集し、埋め込み型の自動分析を適用して、幅広い資産に関連する最も一般的な故障について担当者に警告します。

運用、プロセス、および信頼性の担当者は、振動やプロセス診断に関する広範な経験がなくても、プラント資産の監視に関与することができます。

CHARMベースの監視技術

エマソンは分散型CHARM (CHARacterization Modules) を用いたエレクトロニックマーシャリングを導入することで、業界のIO (入出力) に対する考え方を革新しました。新しいAMSアセットモニターにもこの技術を活用し、オペレーション・メンテナンス担当者が資産の健全状態に関する情報を受け取る新たな方法を生み出しました。このモニターは最大12個の振動またはプロセス入力CHARMを収容でき、モニター同士をデージーチェーン接続することで監視対象を拡張することが可能です。



組込み済み自動分析

以下は、AMSアセットモニターが現在対応している資産健康管理アプリケーションのリストで、さらに多くのアプリケーションが開発中です

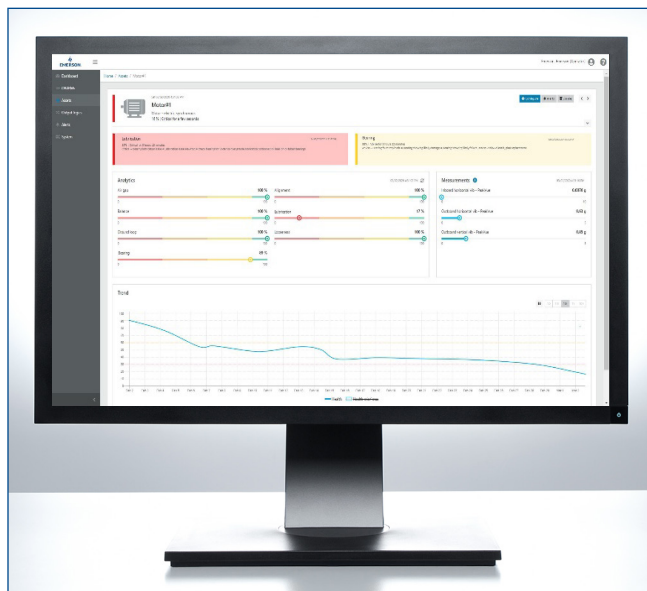
- バランス - 不均衡を検出
- アライメント - ミスアライメント（ずれ）を検出
- ゆるみ - 機械的なゆるみを検出
- ベーン/ブレードパス - ベーンやブレードの部品に関する問題を検出
- 流れの乱れ - ポンプ内の乱流やキャビテーション、ファン内の回転ストールを検出
- ギアの故障 - ギアのみスアライメントやひび割れ、破損を検出
- 歯の摩耗 - 摩耗した歯の問題を検出
- ベ어링 - 機械的なベ어링の欠陥を検出
- 潤滑 - 転がり軸受の潤滑問題を検出
- オイルホワール - オイルホイールによって引き起こされるベ어링の不安定性を検出
- 不均一なエアギャップ - 誘導モーターのエアギャップ問題を検出
- 熱負荷異常 - 計装機器の問題を検出（熱交換器）
- ファウリング - 熱伝達係数の低下を検出（熱交換器）

分析及びレポートソフトウェア

オフィスに戻ってデータを閲覧・処理するために追加のソフトウェアパッケージを必要とする方式とは異なり、AMSアセットモニターはブラウザを介して利用できる内部機能を備えており、分析、報告、および警告機能を提供します。わかりやすい分析および警告報告のためにあらかじめプログラムされた装置別アプリケーションを備えた内部ロジックが特徴です。全体的なアセットの健康状態および警告は、アマソンのAMS Optic資産管理統合プラットフォームに取り込み、詳細なアセットデータはOPC UAおよびModbus TCPを介して制御システムに送信することも可能です。

日本エマソン株式会社
SYSSビジネスユニット
東京都港区芝浦1-2-1
シーバンスN館17F
TEL: 03-4572-6800

Contact Us
◎ www.emerson.com/contactus



AMSアセットモニターが提供するもう一つのオプションインターフェースは、AMSマシンワークスの通信専用設計されています。このインターフェースを通じて、要求に応じて、アラート時に、またはスケジュールに従って提供されるデータには、波形データやステータス情報が含まれ、AMSマシンワークスの振動解析ツールを使用して詳細な分析が可能です。

内部のウェブベースのアセットスタジオリンターフェースは、ユーザーのモバイルデバイスまたはデスクトップシンクライアントにアセット情報を提供します。

簡単で費用効果の高い設置

AMSアセットモニターの重量は9kg未満で、1人でも簡単に監視対象のアセットの近くに取り付けることができます。この場所に設置することで、従来の監視システムに比べて必要なケーブルや設置時間を大幅に減らすことができます。

通常は巡回監視されているプラント内のアセットにオンライン監視を導入することで、デジタルトランスフォーメーションの次のステップを踏み出しましょう。お近くのアマソン担当者にお問い合わせいただくか、emerson.com/AMSAssetMonitorで詳細をご覧ください。

©2023, Emerson. All rights reserved.

Emersonのロゴは、Emerson Electric Co.の商標およびサービスマークです。AMSのロゴは、Emersonグループ企業の1つのマークです。その他のすべての商標はそれぞれの所有者に帰属します。本書の内容は情報提供のみを目的として掲載されており、その正確性を確保するために努力していますが、それらはここに記載された製品やサービスまたはその使用または適用性に関する明示または黙示の保証または保証として解釈されるべきではありません。すべての販売は弊社の契約条件に基づいています。これは要請に応じてご提供いたします。当社は、予告なしにいつでも当社製品のデザインや仕様を変更または改善する権利を留保します。

AMS


EMERSON™