

Serie 26-2300

Vordruckregler

D26230694XDE2

Spezifikationen

Weitere Materialien oder Modifikationen auf Anfrage.

TECHNISCHE DATEN

Druckbelastungen gemäß Kriterien der ANSI-/ASME-Norm B31.3

Vordruck Regelbereiche

0-3,4; 0-10,3; 0-17,2 bar

Prüfdruck

150 % des maximalen Betriebsdrucks

Dichtigkeit

Blasendicht

Betriebstemperatur¹

-40 °C bis +74 °C

Durchflusskoeffizient

$C_v = 0,60$

Maximales Drehmoment

2,8 Nm

1. Erweiterter Temperaturbereich von -40 °C bis +204 °C auf Anfrage.

MEDIENBERÜHRTE TEILE

Gehäuse

303 Edelstahl, 316 Edelstahl, oder Aluminum 2024-T351

Membran

Buna-N

Hauptventilsitz

Teflon®

O-Ringe

Buna-N

Dichtungen

Teflon®

Restliche Teile

Edelstahl, Serie 300

SONSTIGES

Reinigung

Gemäß CGA 4.1 und ASTM G93

Gewicht

Edelstahlausführung: 1,0 kg

Aluminiumausführung: 0,6 kg

Teflon® ist ein eingetragenes Warenzeichen der Firma E.I. du Pont de Nemours and Company.

PNEUMATISCHE ÜBERSETZUNG



FEDERBELASTUNG



DOMESTEUERUNG



Die TESCO-Serie 26-2300 sind hochpräzise Vordruckregler mit Membransensorik. Sie regeln Drücke bis 34,5 bar und eignen sich für einen großen Durchflussbereich von $C_v = 0,02$ bis $C_v = 1,0$. Die pneumatisch und Dome gesteuerte Ausführung eignet sich für den ferngesteuerten Betrieb oder zur automatisierten Verwendung mit dem elektropneumatischen Regler ER3000 von TESCO.

Anwendungen

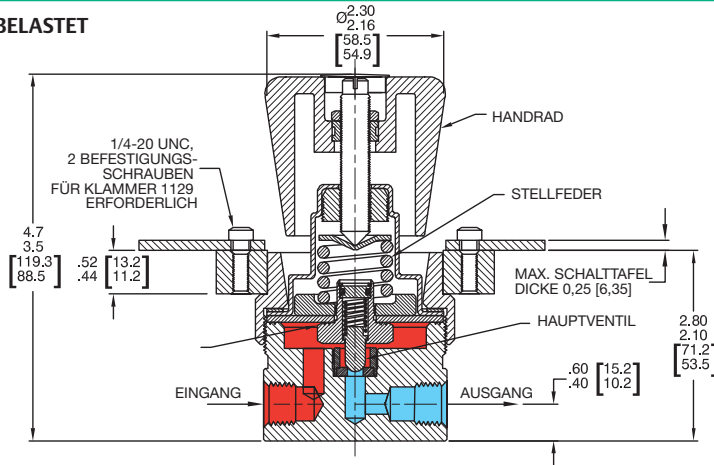
- Hydraulische oder pneumatische Prüfungen
- Kalibrierung
- Druckregelung an Pumpendruckleitungen

Produktmerkmale und -vorteile

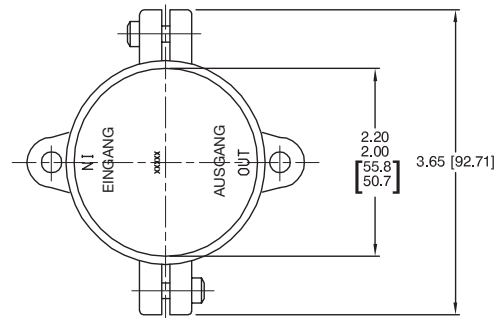
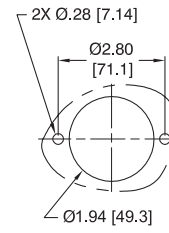
- Druckdifferenz von - 2 % im Vergleich zum Einstelldruck zwischen Öffnen und Schließen
- Einfache Einstellung über leichtgängiges Handrad
- Blasendichtes bei allen eingestellten Schließdrücken
- Vier verschiedene Durchflussleistungen möglich:
 $C_v = 0,60$ Standard
 $C_v = 0,06; 0,12; 1,0$ optional
- Federbelastete, Dome- und pneumatisch gesteuerte Ausführungen erhältlich
- Standard-Schalttafeleinbau
- Kompatibel zum elektropneumatischen PID-Regler ER3000 von TESCO

Vordruckregler Serie 26-2300

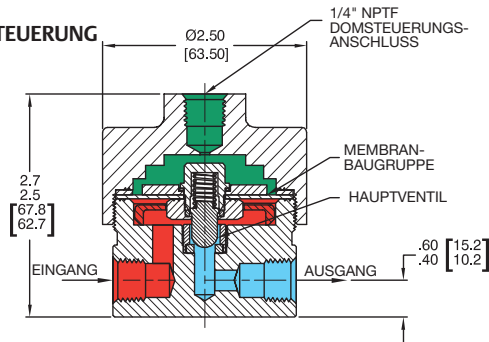
FEDERBELASTET



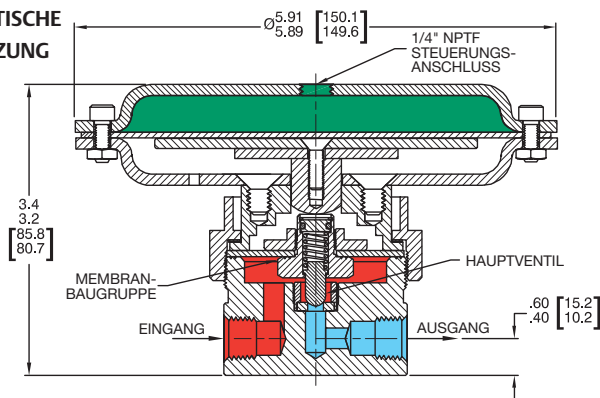
Schalttafelanschluss



DOME STEUERUNG



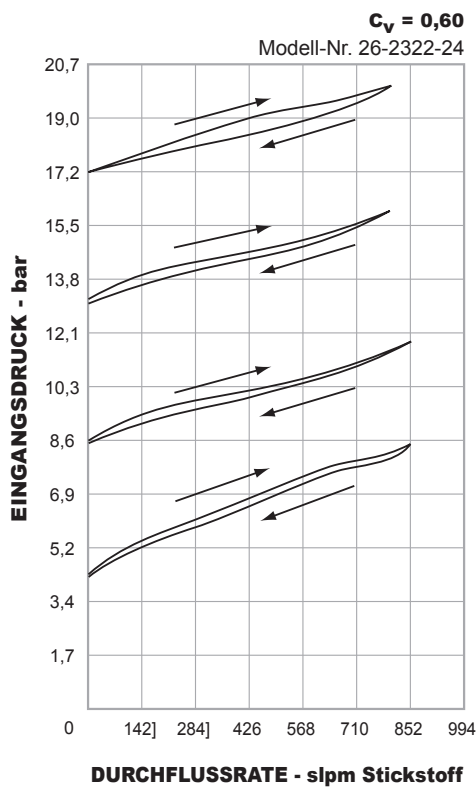
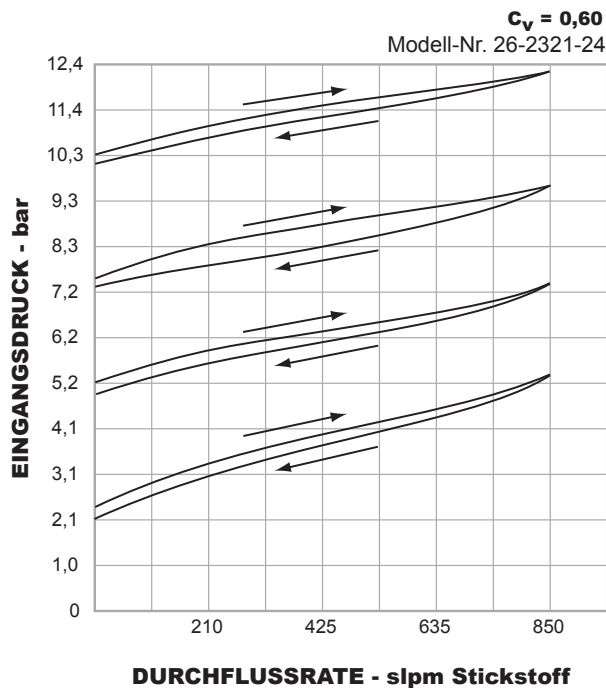
PNEUMATISCHE ÜBERSETZUNG



Alle Maße sind Nennmaße
Metrische Angaben [Millimeter] in Klammern

Vordruckregler Serie 26-2300 - Durchflusskurven

Weitere Informationen zu Durchflusskurven erhalten Sie im Dokument Erläuterungen zu Durchfluss-Diagrammen im TESCOM-Katalog oder unter www.tescom.com.



Vordruckregler Serie 26-2300 - Bestellinformation

Reparaturkits, Zubehör und Modifikationen ggf. auf Anfrage.

Beispiel Bestellnummer:

26-23	2	1	-	2	4
TYP-REIHE	GEHÄUSEMATERIAL	AUSGANGSDRUCK REGELBEREICH		EIN- UND AUSGANGS-ANSCHLUSSART	EIN- UND AUSGANGS-ANSCHLUSSGRÖSSE
26-23	2 – 303 Edelstahl 3 – 2024-T351 Aluminum 6 – 316 Edelstahl	0 – 0-3,4 bar 1 – 0-10,3 bar 2 – 0-17,2 bar		1 – SAE 2 – NPTF 3 – MS33649	4 – 1/4" 6 – 3/8" 8 – 1/2"



ACHTUNG! Produkt erst auswählen, einbauen, verwenden oder warten, wenn Sie die *TESCOM Installationshinweise* gelesen und in vollem Umfang verstanden haben.

D26230694XDE2 © 2012 Emerson Process Management Regulator Technologies, Inc. Alle Rechte vorbehalten. 05/2012.
Tescom, Emerson Process Management und Emerson Process Management Design sind Marken eines der Unternehmen der Emerson Process Management Gruppe. Alle anderen Marken sind Eigentum der jeweiligen Inhaber.