

Rosemount™ 225

토로이달 전도도 센서



고전도도 위생 응용 분야에 적합한 신뢰할 수 있는 센서

Rosemount 225 토로이달 전도도 센서는 위생 설계가 필요한 다양한 제약, 식품 및 음료 응용 분야에 사용할 수 있습니다. 이 부식 및 파울링 방지 센서는 CIP 용액의 농도 측정, 제품/물 계면 감지, 제품 품질 확인 및 크로마토그래피 용액의 요소 모니터링에 이상적입니다.

개요

Rosemount 225 센서는 고전도도 위생 응용 분야에 적합한 신뢰할 수 있는 센서입니다.

Rosemount 225 토로이달 전도도 센서는 위생 설계가 필요한 다양한 제약, 식품 및 음료 응용 분야에 사용할 수 있습니다. 이 부식 및 파울링 방지 센서는 CIP 용액의 농도 측정, 제품/물 계면 감지, 제품 품질 확인 및 크로마토그래피 분리의 용리액 모니터링에 이상적입니다.



다양한 위생 요구 사항을 충족합니다.

- USP 등급 VI 준수.
- FDA 식품 접촉 물질 21CFR177.2415 준수.
- 3-A 위생 표준 74-06 준수.

설치의 용이성

- 2인치 트라이 클램프 프로세스 연결.
- 분리형 정션 박스(별도 판매)와 페어링할 경우 센서와 트랜스미터 사이의 최대 케이블 길이가 최대 200피트(61m)(최대 100피트[30m]가 표준)로, 설치 유연성이 뛰어납니다.

고성능 및 신뢰성.

- 견고한 측정 - 프로세스 흐름 및 방향에 영향을 받지 않습니다.
- PEEK, Tefzel® 등 다양한 내화학성 바디 옵션 선택을 통해 애플리케이션 호환성 요구사항을 충족합니다.

목차

개요.....	2
주문 정보.....	3
사양.....	4
치수 도면.....	5
액세서리.....	6
엔지니어링 사양.....	6

주문 정보



Rosemount 225 위생 토로이달 전도도 센서는 최대 2S/cm(2,000,000 μ S/cm)의 고전도도 액체에서 잘 작동합니다. 이러한 센서에는 온도 보상을 위한 일체형 Pt-100 저항 온도 장치(RTD) 및 20피트(6.1m)의 일체형 케이블이 있습니다. 케이블은 분리형 정션 박스 PN 23550-00을 사용하여 연장할 수 있습니다(액세서리 참조).

주

2인치 트라이 클램프 피팅을 사용한 Rosemount 225는 비충전 또는 유리 충전 PEEK로 몰딩합니다. 센서에는 일체형 Pt 100 RTD 및 20피트(6.1m) 케이블이 있습니다. EMI/RFI 차폐를 향상시키려면 케이블 옵션 56을 선택하십시오. 옵션 07은 3-A 위생 표준을 충족합니다.

모델

코드	설명
225	토로이달 전도도 센서

바디 소재 및 장착 유형

코드	설명
03	트라이 클램프를 사용한 유리 충전 PEEK
07	트라이 클램프를 사용한 비충전 PEEK
08	트라이 클램프를 사용한 USP 등급 VI 비충전 PEEK ⁽¹⁾
09	비충전Tefzel™ ⁽¹⁾

(1) 56 옵션에만 사용할 수 있습니다.

트랜스미터 호환성

코드	설명
50	Rosemount 1181T와 함께 사용
54	Rosemount 1054 및 2054 와 함께 사용
56	향상된 EMI/RFI 보호를 위해 추가 차폐 기능을 포함한 일체형 케이블. Rosemount 트랜스미터 모델 56, 1056, 5081 및 1056과 함께 사용하면 좋습니다.

추가 케이블 옵션: 20피트(6.1m)가 표준입니다

코드	설명
01	일체형 25피트(7.6m) 케이블
35	일체형 35피트(10m) 케이블
04	일체형 50피트(15m) 케이블
06	일체형 100피트(30m) 케이블
09	일체형 10피트(3m) 케이블

교정 및 일치 인증서 - 선택사항 수준

코드	설명
CC	교정 인증서(제공된 테스트 데이터 없음)
LC	루프 교정 인증서(센서와 트랜스미터가 검사 데이터로 함께 교정됨)
EC	전기 교정 인증서(센서가 검사 데이터가 있는 출하 시 계기에 대해 교정됨)

소재 추적관리 인증서 - 선택사항 수준

코드	설명
MC	소재 추적관리 인증서

사양

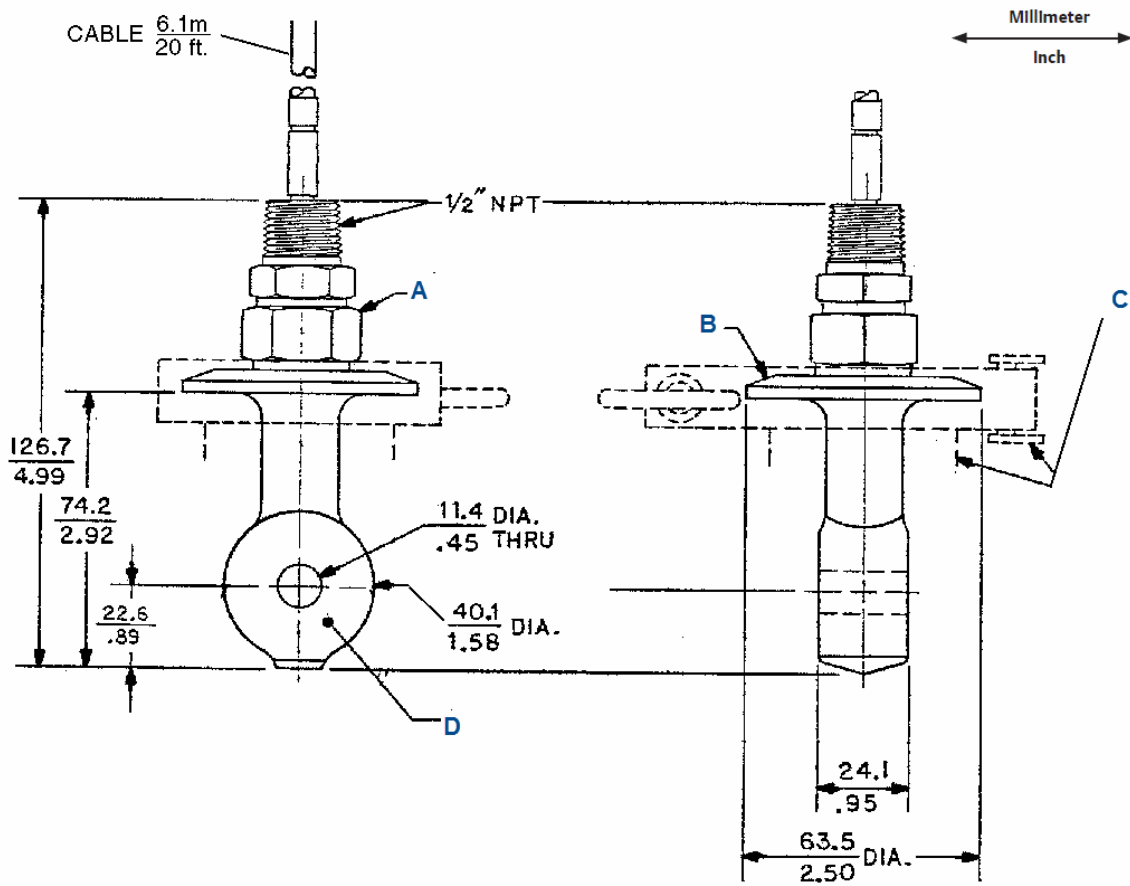
셀 상수(공칭):	2.7/cm
습식 소재:	바디 소재는 유리 충전 PEEK, 유리 충전 Tefzel 또는 비충전 Tefzel입니다. 옵션 -20에는 EPDM 개스킷이 있습니다.
프로세스 연결:	-20: 5/8인치 11 UNC, -21: 3/4인치 MNPT
최소 전도도:	200 μ S/cm(Rosemount 1056 및 56 트랜스미터와 함께 사용하는 경우 15 μ S/cm)
프로세스 연결:	2인치 트라이 클램프
3-A 위생 표준에 적합:	옵션 -07의 센서는 우유 및 유제품 장비에 사용되는 센서 및 센서 피팅과 연결부에 대한 3-A 위생 표준을 충족합니다(74-06).
FDA 식품 접촉 물질 요구사항 준수:	옵션 -07의 센서는 21CF177.2415를 충족하는 PEEK로 몰딩됩니다.
USP 등급 VI 준수:	옵션 -08의 센서는 USP 등급 VI 요구 사항을 충족하는 PEEK로 몰딩됩니다.
표준 케이블 길이:	20피트(6.1m)
최대 케이블 길이:	200피트(61m), 최대 100피트(30m)가 표준입니다.
중량/배송 중량:	2lb/3lb(1.0kg/1.5kg)

표 1: 최대 온도 및 압력

바디 소재 옵션	접액 소재	최고 온도	최대 압력
03	유리 충전 PEEK	230°F(110°C)	200psig(1480kpa[abs])
07	비충전 PEEK(21CFR177.2415 및 3A 표준 74-06 충족)	266°F(130°C)	
08	비충전 PEEK(USP 등급 VI 표준 충족)		
09	비충전 Tefzel	230°F(110°C)	

치수 도면

그림 1: Rosemount 225 치수 도면



- A. 수 커넥터 316 스테인리스 강
- B. Cap 316 스테인리스강
- C. 클램프 티 및 개스킷(타사 공급)
- D. 몰드 하우징

액세서리

표 2: 액세서리 목록

부품 번호	설명
23550-00	프리앰프가 없는 원격 정션 박스
23294-00	Rosemount 1054A, 1054B 및 2054C용 비차폐 상호연결 케이블. Rosemount 1056, 56, 5081 및 1066-T와 함께 사용할 수도 있지만 권장하지 않습니다. 준비, 길이 지정, 피트당
23294-05	-03 옵션용 추가 차폐 와이어가 있는 차폐 상호연결 케이블. Rosemount 1056, 1066-T, 56 및 5081T와 함께 사용합니다. 준비, 길이 지정, 피트당
예비 부품	
부품 번호	설명
8950101	Pt-100 RTD 어셈블리

엔지니어링 사양

1. 센서는 유도 또는 토로이달 방식을 사용하여 전기 전도도를 측정합니다.
2. 센서는 프로세스 스트림 내 섬유 물질로 인한 파울링 저감을 위해 커다란 보어를 갖게 됩니다.
3. 센서는 유리 충전 PEEK, 비충전 PEEK, 또는 비충전 Tefzel[®]로 몰딩되며 2인치 트라이클램프 피팅이 있습니다.
4. 비충전 PEEK 센서는 3A 위생 표준 74-06 및 21CFR177.2415를 충족하는 버전으로 제공됩니다.
5. 비충전 PEEK 센서는 USP 등급 VI 재료로 몰딩된 옵션으로도 제공됩니다.
6. 유리 충전 PEEK 및 비충전 Tefzel 센서는 200psig(1480kPa abs)에서 230°F(110°C)를 견딜 수 있습니다.
7. 비충전 PEEK 센서는 200psig(1480kPa abs)에서 266°F(130°C)를 견딜 수 있습니다.
8. 센서는 Rosemount 모델 225 또는 이와 동일하게 승인된 제품입니다.

자세한 정보 : [Emerson.com](https://www.emerson.com)

©2023 Emerson. 무단 전재 금지

에머슨 판매 약관은 요청 시 제공해 드립니다. 에머슨 로고는 Emerson Electric Co.의 상표 및 서비스 마크입니다. 로즈마운트는 에머슨 그룹사의 마크입니다. 다른 모든 마크는 해당 소유주의 자산입니다.

ROSEMOUNT™

