

PACSystems™ 산업용 이더넷 스위치

빠르고 원활하며 탄력적인 연결성 제공

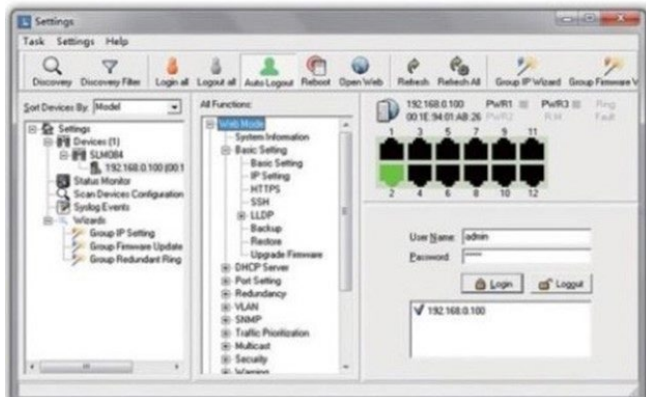
Emerson은 고객이 제어 시점에서 필요한 것이 무엇인지 다르게 검토하였고, 강력하고 견고하면서도 컴팩트한 산업용 스위치를 설계하여 중요한 기계간 정보를 제공합니다.

- 비관리형, 완전 관리형, 랙 장착 및 PROFINET 애플리케이션을 지원하는 독립형 및 연결형 장치
- 극한, 온도, 습도 및 진동 등의 가혹한 환경에서 작동할 수 있도록 플랜트 공정 영역에 맞춘 설계
- 이더넷 LAN과 협력하여 독점 네트워크를 대체하고 네트워크 신뢰성을 개선하며 구축을 단순화



고성능 및 연결성

중복 링 기술이 적용된 당사의 산업용 관리 이더넷 스위치는 시장에서 가장 많은 양의 실시간 데이터를 안정적으로 지원합니다. 관리형 스위치는 패스트 네트워크 리커버리 기술을 통해 네트워크 중단이나 일시적인 오작동으로부터 미션 크리티컬 애플리케이션을 보호합니다. PACSystems 산업용 이더넷 스위치는 업계에서 가장 빠른 복구 시간을 제공합니다.



견고함 및 신뢰성

중복 전원 입력, 사용 가능한 가장 광범위한 작동 온도 범위 및 패스트 네트워크 리커버리 기술로 고유하게 설계된 PACSystems 산업용 이더넷 스위치는 가혹한 환경에서도 탁월한 신뢰성과 안정성을 제공합니다.

이러한 뛰어난 견고한 설계로 PACSystems 산업용 이더넷 스위치는 파이프라인, 운송, Well2Tank, 용수/폐수 및 기타 까다로운 애플리케이션에 이상적입니다.

용이한 문제 해결

이용 가능한 PROFINET 관리형 스위치를 사용하면 OT 운영자가 스위치를 제어 시스템의 일부로 볼 수 있으므로 문제를 쉽게 해결할 수 있습니다. 네트워크 관리 소프트웨어로 네트워크 관리자는 중앙 집중식 구성기를 관리하고 조기 경보 시스템으로 네트워크 모니터링을 완료할 수 있습니다. 이러한 기능은 함께 작동하여 안정적이고 신뢰성 있는 산업 네트워크를 유지합니다.

자세한 정보는 웹사이트를 참조하십시오.
www.Emerson.com/PACSystems

PACSYSTEMS™



비관리형 및 라이트 관리형 스위치 사양

부품 번호	IC086SLN050	IC086SLN080	IC086SLN240	IC086SLN042MM IC086SLN042SS	IC086SLM042MM IC086SLM042SS
관리형	아니요	아니요	아니요	예	예
10/100BaseT(X) 포트	5	8	24	4	4
100Base-FX 포트	-	-	-	2 (SC 커넥터)	2 (SC 커넥터)
파이버 모드	-	-	-	MM - 멀티 모드 SS- 단일 모드	MM - 멀티 모드 SS- 단일 모드
이더넷 표준	10Base-T용 IEEE 802.3 100Base-TX용 IEEE 802.3u 유량 제어용 IEEE 802.3x		10Base-T용 IEEE 802.3 100Base-TX 및 100Base-FX용 IEEE 802.3u 유량 제어용 IEEE 802.3x	IEEE 802.3: 10Base-T IEEE 802.3u: 100Base-TX 및 100Base-FX 유량 제어용 IEEE 802.3x IEEE 802.1D: STP IEEE 802.1w: RSTP IEEE 802.1AB: LLDP)	
MAC 표	1024	2048	8192	2048	1024
공정 처리	축적 후 교환	축적 후 교환	축적 후 교환	축적 후 교환	축적 후 교환
중복 입력 전원	예	예	예	예	예
소비 전력(Typ.)	3와트	4와트	9.6와트	7와트	7와트
과부하 전류 보호	예	예	예	예	예
역방향 극성 보호	예	예	예	예	예
인클로저	IP30	IP30	IP30	IP30	IP30
치수 (W x D x H mm 기준)	26.1 x 70 x 95	26.1 x 94.9 x 144.3	96.4 x 108.5 x 154	52 x 106.1 x 144.3	52 x 106.1 x 145.4
중량	205g	391g	1052g	382g	670g
보관 온도	-40°C ~ +85°C	-40°C ~ +85°C	-40°C ~ +85°C	-40°C ~ +85°C	-40°C ~ +85°C
작동 온도	-40°C ~ +70°C	-40°C ~ +70°C	-40°C ~ +70°C	-40°C ~ +70°C	-40°C ~ +70°C
작동 습도	5% ~ 95% 비응축	5% ~ 95% 비응축	5% ~ 95% 비응축	5% ~ 95% 비응축	5% ~ 95% 비응축

PACSystems 산업용 이더넷 스위치

부품 번호	IC086SLN050	IC086SLN080	IC086SLN240	IC086SLN042MM IC086SLN042SS	IC086SLM042MM IC086SLM042SS
EMI	FCC Part 15, CISPR (EN 55022) 클래스 A				
EMS	EN 61000-4-2 (ESD), EN 61000-4-3 (RS), EN 61000-4-4 (EFT), EN 61000-4-5 (Surge), EN 61000-4-6 (CS), EN 61000-4-8, EN 61000-4-11				
충격	IEC 60060-2-27				
Free Fall	IEC 60068-2-32				
진동	IEC 60068-2-6				
안전	EN 62368-1				

관리형 스위치 사양

부품 번호	IC086SLM082	IC086SLM162	IC086SLM084
10/100Base-T(X) 포트	8	16	-
10/100/1000Base-T(X) 포트	-	-	8
100/1000Base-X SFP 포트	2	-	12
10/100/1000Base-T(X) 포함 Gigabit Combo 포트 및 100/1000Base-X SFP 포트	-	2	-
이더넷 표준	IEEE 802.3: 10Base-T IEEE 802.3u: 100Base-TX 및 100Base-FX IEEE 802.3z 1000Base-X IEEE 802.3x: 유량 제어 IEEE 802.3ad: LACP IEEE 802.1D: STP IEEE 802.1p: COS IEEE 802.1Q: VLAN 태깅 IEEE 802.1W: RSTP IEEE 802.1s: MSTP IEEE 802.1X: 인증 IEEE 802.1AB: LLDP		IEEE 802.3: 10Base-T IEEE 802.3u: 100Base-TX 및 100Base-FX IEEE 802.3z: 1000Base-X IEEE 802.3ab: 1000Base-T IEEE 802.3x: 유량 제어 IEEE 802.3ad: LACP IEEE 802.1D: STP IEEE 802.1p: COS IEEE 802.1Q: VLAN 태깅 IEEE 802.1W: RSTP IEEE 802.1s: MSTP IEEE 802.1x: 인증 IEEE 802.1AB: LLDP
MAC 표	8192		8192
공정 처리	축적 후 교환		축적 후 교환
점보 프레임	-		9.6K

관리형 스위치 사양(계속)

부품 번호	IC086SLM082	IC086SLM162	IC086SLM084
보안 특성	<p>포트 활성화/비활성화, MAC 기반 포트 보안,</p> <p>포트 기반 네트워크 접근 제어(802.1x), VLAN 공간 확장을 위한 성능 및 보안용 Q-in-Q VLAN 지원.</p> <p>VLAN 탭이 네트워크 트래픽 분리 및 보안, RADIUS 중앙 집중식 비밀번호 관리,</p> <p>SNMP v 1/v2c/v3 암호화 인증 및 접근 보안</p>		<p>블라인드 장치 보안 특성.</p> <p>포트 활성화/비활성화.</p> <p>MAC 기반 포트 보안. 포트 기반 네트워크 접근 제어(802.1x).</p> <p>네트워크 트래픽 분리 및 보안 VLAN. RADIUS 중앙 집중식 비밀번호 관리. SNMP v3 암호화 인증 및 접근 보안.</p>
소프트웨어 특성	<p>STP/RSTP/MSTP (IEEE802.1D/w/s)</p> <p>250 유닛 이상이 복구 시간이 10ms 미만인 중복 링.</p> <p>TOS/ Diffserv 지원.</p> <p>실시간 트래픽용 서비스 품질(802.1p).</p> <p>VLAN 태깅 및 GVRP 지원이 있는 VLAN (802.1Q) 멀티캐스트 필터링용 IGMP 스누핑.</p> <p>포트 구성, 상태, 통계, 모니터링, 보안. 네트워크를 통한 클럭 동기화를 위한 SNTP.</p> <p>1588 PTP 클라이언트(정밀 시간 프로토콜) 클럭 동기화 지원.</p> <p>DHCP 서버 / 클라이언트 지원. 포트 트렁크 지원.</p> <p>MVR (멀티캐스트 VLAN 등록)</p>		<p>STP/RSTP/MSTP (IEEE 802.1D/w/s).</p> <p>250 유닛 이상이 복구 시간이 30ms 미만인 중복 링.</p> <p>TOS/Diffserv 지원. 실시간 트래픽용 서비스 품질(802.1p).</p> <p>VLAN 태깅 및 GVRP 지원이 있는 VLAN(802.1Q).</p> <p>IGMP 스누핑.</p> <p>IP 기반 대역폭 관리.</p> <p>애플리케이션 기반 QoS 관리. DOS/ DDOS 자동 방지.</p> <p>포트 구성, 상태, 통계, 모니터링, 보안. DHCP 클라이언트/서버.</p>
네트워크 이중화	STP, RSTP, MSTP 중복 링		STP, RSTP, MSTP 중복 링
QoS	예		예

관리형 스위치 사양(계속)

부품 번호	IC086SLM082	IC086SLM162	IC086SLM084
경고/모니터링	결함 이벤트 알람용 릴레이 출력. 이벤트를 기록하고 볼 수 있는 Syslog 서버/클라이언트. 이메일을 통한 경고 이벤트 알람을 위한 SMTP 포함. 이벤트 선택 지원.		결함 이벤트 알람용 릴레이 출력. 이벤트를 기록하고 볼 수 있는 Syslog 서버/클라이언트. 이메일을 통한 이벤트 경고 알람을 위한 SMTP 포함. 이벤트 선택 지원.
중복 입력 전원	3채널 DC 입력. 7핀 터미널 블록의 12~48VDC, 파워잭의 12~45VDC	듀얼 DC 입력. 6핀 터미널 블록의 12~48VDC	듀얼 DC 입력. 6핀 터미널 블록의 12~48VDC
소비 전력(Typ.)	9와트	12와트	16.8와트
과부하 전류 보호	예	예	예
역방향 극성 보호	예	예	예
IP 수준	IP30	IP30	IP30
치수(W x D x H mm기준)	52 x 106.1 x 144.3	96.4 x 108.5 x 154	96.4 x 108.5 x 154
중량	730g	1220g	1210g
보관 온도	-40°C ~ +85°C		
작동 온도	-40°C ~ +70°C		
작동 습도	5% ~ 95% 비응축		
EMI	FCC Part 15, CISPR (EN 55022) 클래스 A		
EMS	EN 61000-4-2 (ESD), EN 61000-4-3 (RS), EN 61000-4-4 (EFT), EN 61000-4-5 (Surge), EN 61000-4-6 (CS), EN 61000-4-8, EN 61000-4-11		
충격	IEC 60068-2-27		
free fall	IEC 60068-2-32		
진동	IEC 60068-2-6		
안전	EN 60950-1	EN 62368-1	EN 60950-1

랙 장착 스위치 사양

부품 번호	IC086SLM242	IC086SLM168
10/100Base-T(X)	24	-
100/1000Base-X SFP 포트	-	8
10/100/1000Base-T(X) 포함 Gigabit Combo 포트 및 100/1000Base-X SFP	2	16
이더넷 표준	10Base-T용 IEEE 802.3 100Base-TX 및 100Base-FX용 IEEE 802.3u 1000Base-X용 IEEE 802.3z 유량 제어용 IEEE 802.3x LACP(Link Aggregation Control Protocol)용 IEEE 802.3ad STP(Spanning Tree Protocol)용 IEEE 802.1D COS(Class of Service)용 IEEE 802.1p VLAN 태깅용 IEEE 802.1Q RSTP(Rapid Spanning Tree Protocol)용 IEEE 802.1w 인종용 IEEE 802.1x LLDP(Link Layer Discovery Protocol)용 IEEE 802.1AB	10Base-T용 IEEE 802.3 100Base-TX 및 100Base-FX용 IEEE 802.3u 1000Base-T용 IEEE 802.3ab 1000Base-X용 IEEE 802.3z 유량 제어용 IEEE 802.3x LACP(Link Aggregation Control Protocol)용 IEEE 802.3ad COS(Class of Service)용 IEEE 802.1p VLAN 태그용 IEEE 802.1Q RSTP(Rapid Spanning Tree Protocol)용 IEEE 802.1w MSTP(Multiple spanning tree protocol)용 IEEE 802.1s 인종용 IEEE 802.1x LLDP(Link Layer Discovery Protocol)용 IEEE 802.1AB
MAC 표	8192	8192
우선 순위	4	4
공정 처리	축적 후 교환	축적 후 교환
스위치 속성	스위칭 대기시간: 7 us 스위칭 대역폭: 8.8Gbps 최대 사용 가능한 VLAN 수: 4095 IGMP 멀티캐스트 그룹: 각 VLAN에 대해 256 포트 속도 제한: 사용자 정의	스위칭 대기시간: 7 us 스위칭 대역폭: 48Gbps 최대 사용 가능한 VLAN 수: 4095 IGMP 멀티캐스트 그룹: 각 VLAN에 대해 256 포트 속도 제한: 사용자 정의
정보 프레임	9.6K	9.6K

랙 장착 스위치 사양(계속)

부품 번호	IC086SLM242	IC086SLM168
보안 특성	<p>포트 활성화/비활성화, MAC 기반 포트 보안 포트 기반 네트워크 접근 제어(802.1x) 네트워크 트래픽 분리 및 보안을 위한 VLAN (802.1Q) Radius 중앙 집중식 비밀번호 관리 SNMP V1/V2c/V3 암호화 인증 및 접근 보안</p>	<p>HTTPS/SSH 항상 네트워크 보안 프로토콜 안전 장치 블라인드 포트 활성화/비활성화, MAC 기반 포트 보안 포트 기반 네트워크 접근 제어(802.1x) 단일 802.1x 및 멀티 multi 802.1x MAC 주소 기반 인증 QoS 분배 방문자 VLAN MAC 주소 제한 웹 및 CLI 인증 및 권한 부여 네트워크 트래픽 분리 및 보안 VLAN(802.1Q) Radius 중앙 집중식 비밀번호 관리 SNMP V1/V2c/V3 암호화 인증 및 접근 보안</p>
소프트웨어 특성	<p>STP/RSTP (IEEE 802.1D/w) 250 유닛 이상이 복구 시간이 10ms 미만인 중복 링 실시간 트래픽용 서비스 품질(802.1p) VLAN 태깅 및 GVRP 지원이 있는 VLAN(802.1Q) 멀티캐스트 필터링용 IGMP v2/v3(IGMP 스누핑 지원) 포트 구성, 상태, 통계, 모니터링, 보안 네트워크를 통한 클럭 동기화를 위한 SNTP DHCP 서버 / 클라이언트 지원 포트 트렁크 지원</p>	<p>STP/RSTP (IEEE 802.1D/w) 250 유닛 이상이 복구 시간이 30ms 미만인 중복 링 실시간 트래픽용 서비스 품질(802.1p) VLAN 태깅 및 GVRP 지원이 있는 VLAN(802.1Q) IGMP 스누핑 IP 기반 대역폭 관리 QoS 관리 DOS/DDOS 자동 방지 기반 관리 애플리케이션 포트 구성, 모니터링, 보안, 상태 DHCP 클라이언트 / 서버 / 릴레이 SMTP 클라이언트 Modbus TCP</p>
네트워크 이중화	중복 링, STP, RSTP	중복 링, STP, RSTP, MSTP
QoS	예	예
경고/모니터링	<p>불량 알람 출력 시스템 로그/서버/클라이언트를 통해 이벤트 기록 및 찾아보기 경고 알람 이메일을 통해 SMTP 지원 지원 시스템 로그 이벤트 선택</p>	<p>시스템 로그/서버/클라이언트를 통해 이벤트 기록 및 찾아보기 경고 알람 이메일을 통해 SMTP 지원 지원 시스템 로그 이벤트 선택</p>

랙 장착 스위치 사양(계속)

부품 번호	IC086SLM242	IC086SLM168
입력 전원	듀얼 100-240VAC	100-240VAC
소비 전력(Typ.)	15.2 W	28.2 W
과부하 전류 보호	예	-
IP 수준	IP30	IP30
치수(W x D x H mm)	440 x 200 x 44	431 x 342 x 44
무게(g)	2695g	4117g
보관 온도	-40°C ~ +85°C	
작동 온도	-40°C ~ +70°C	
작동 습도	5% ~ 95% 비응축	
EMI	FCC Part 15, CISPR (EN 55032) 클래스 A	
EMS	EN 61000-4-2 (ESD), EN 61000-4-3 (RS), EN 61000-4-4 (EFT), EN 61000-4-5 (Surge), EN 61000-4-6 (CS), EN 61000-4-8, EN 61000-4-11	
충격	IEC 60068-2-27	
Free Fall	IEC 60068-2-32	
진동	IEC 60068-2-6	
안전	EN 62368-1	

랙 장착 스위치 사양(계속)

부품 번호	IC086SLM244	IC086SLM244LL (3층)
100/1000Base-T(X)	24	24
100/1000Base-X SFP 포트	4	-
1000/10000Base-X SFP	-	4
이더넷 표준	10Base-T용 IEEE 802.3 100Base-TX 및 100Base-FX용 IEEE 802.3u 1000Base-T용 IEEE 802.3ab 1000Base-X용 IEEE 802.3z 유량 제어용 IEEE 802.3x LACP(Link Aggregation Control Protocol)용 IEEE 802.3ad COS(Class of Service)용 IEEE 802.1p VLAN 태그용 IEEE 802.1Q RSTP(Rapid Spanning Tree Protocol)용 IEEE 802.1w MSTP(Multiple spanning tree protocol)용 IEEE 802.1s 인증용 IEEE 802.1x LLDP(Link Layer Discovery Protocol)용 IEEE 802.1AB	10Base-T용 IEEE 802.3 100Base-TX 및 100Base-FX용 IEEE 802.3u 1000Base-T용 IEEE 802.3ab 1000Base-X용 IEEE 802.3z IEEE 802.3ae: 10Gigabit 이더넷 IEEE 유량 제어용 IEEE 802.3x LACP(Link Aggregation Control Protocol)용 IEEE 802.3ad COS(Class of Service)용 IEEE 802.1p VLAN 태그용 IEEE 802.1Q RSTP(Rapid Spanning Tree Protocol)용 IEEE 802.1w MSTP(Multiple spanning tree protocol)용 IEEE 802.1s 인증용 IEEE 802.1x LLDP(Link Layer Discovery Protocol)용 IEEE 802.1AB
MAC 표	8192	32K
우선 순위	8	8
공정 처리	축적 후 교환	축적 후 교환
스위치 속성	스위칭 대기시간: 7 us 스위칭 대역폭: 56Gbps 최대 사용 가능한 VLAN 수: 4095 IGMP 멀티캐스트 그룹: 각 VLAN에 대해 256 포트 속도 제한: 사용자 정의	스위칭 대기시간: 7 us 스위칭 대역폭: 128Gbps 최대 사용 가능한 VLAN 수: 4095 IGMP 멀티캐스트 그룹: 각 VLAN에 대해 128 포트 속도 제한: 사용자 정의
점보 프레임	10K	10K

랙 장착 스위치 사양(계속)

부품 번호	IC086SLM244	IC086SLM244LL (3층)
<p>보안 특성</p>	<p>HTTPS/SSH 향상 네트워크 보안 프로토콜 안전 장치 블라인드</p> <p>포트 활성화/비활성화, MAC 기반 포트 보안 포트 기반 네트워크 접근 제어(802.1x) 단일 802.1x 및 멀티 multi 802.1x</p> <p>MAC 주소 기반 인증 QoS 분배</p> <p>방문자 VLAN 사양</p> <p>MAC 주소 제한 TACACS+</p> <p>웹 및 CLI 인증 및 권한 부여 네트워크 트래픽 분리 및 보안 VLAN(802.1Q)</p> <p>RADIUS 중앙 집중식 비밀번호 관리</p> <p>SNMP v1/v2c/v3 암호화 인증 및 접근 보안</p>	<p>블라인드 장치 보안 특성.</p> <p>포트 활성화/비활성화, MAC 기반 포트 보안 포트 기반 네트워크 접근 제어(802.1x) 단일 802.1x 및 멀티 multi 802.1x</p> <p>MAC 주소 기반 인증 QoS 분배</p> <p>방문자 VLAN</p> <p>네트워크 트래픽 분리 및 보안을 위한 MAC 주소 제한 TACACS+ VLAN (802.1Q)</p> <p>Radius 중앙 집중식 비밀번호 관리 SNMP V1/V2c/V3 암호화 인증 및 접근 보안.</p> <p>웹 및 CLI 인증 및 권한 부여(15개 레벨)</p> <p>IP 소스 가드.</p>
<p>소프트웨어 특성</p>	<p>STP/RSTP (IEEE 802.1D/w)</p> <p>250 유닛 이상이 복구 시간이 30ms 미만인 중복 링</p> <p>실시간 트래픽용 서비스 품질(802.1p) VLAN 태깅 및 GVRP 지원이 있는 VLAN(802.1Q)</p> <p>IGMP 스누핑</p> <p>IP 기반 대역폭 관리 QoS 관리 DOS/DDOS 자동 방지 기반 관리 애플리케이션</p> <p>포트 구성, 모니터링, 보안, 상태 DHCP 클라이언트 / 서버 / 릴레이</p> <p>SMTP client Modbus TCP</p>	<p>하드웨어 라우팅, RIP 및 정적 라우팅. IEEE 1588 v2 클럭 동기화</p> <p>IEEE 802.1D 브리지, 자동 MAC 주소 러닝/ 에이징 및 MAC 주소(정적)</p> <p>다중 등록 프로토콜(MRP) 다중 VLAN 등록 프로토콜(MVRP) TOS/Diffserv 지원</p> <p>실시간 트래픽용 QoS(802.1p) VLAN 태깅 및 GVRP 지원이 있는 VLAN(802.1Q)</p> <p>음성 VLAN</p> <p>IGMP v2/v3 스누핑</p> <p>IP 기반 대역폭 관리 애플리케이션 기반 QoS 관리 DOS/DDOS 자동 방지</p> <p>포트 구성, 상태, 통계, 모니터링, 보안</p> <p>DHCP 서버/클라이언트/스누핑, DHCP 릴레이 DNS 클라이언트 프록시</p> <p>ARP 검사</p> <p>SMTP 클라이언트</p>

랙 장착 스위치 사양(계속)

부품 번호	IC086SLM244	IC086SLM244LL (3층)
네트워크 이중화	중복 링, STP, RSTP, MSTP	중복 링, STP, RSTP, MSTP
경고/모니터링	시스템 로그/서버/클라이언트를 통해 이벤트 기록 및 찾아보기 경고 알림 이메일을 통해 SMTP 지원 지원 시스템 로그 이벤트 선택	시스템 로그/서버/클라이언트를 통해 이벤트 기록 및 찾아보기 경고 알림 이메일을 통해 SMTP 지원 지원 시스템 로그 이벤트 선택
입력 전원	100-240VAC	듀얼 100-240VAC/100-370VDC
소비 전력(Typ.)	36와트	43.5 W
과부하 전류 보호	-	예
IP 수준	IP30	IP30
치수(W x D x H mm)	431.7 x 342 x 44	440x 356 x 44
무게(g)	4210g	6600g
작동 온도	-40°C ~ +70°C	
작동 습도	5% ~ 95% 비응축	
EMI	FCC Part 15, CISPR (EN 55032) 클래스 A	FCC Part 15, CISPR (EN 55032) 클래스 A EN 50155 (EN 50121-3-2, EN 55011, EN 50121-4)
EMS	EN 61000-4-2 (ESD), EN 61000-4-3 (RS), EN 61000-4-4 (EFT), EN 61000-4-5 (Surge), EN 61000-4-6 (CS), EN 61000-4-8, EN 61000-4-11	
충격	IEC 60068-2-27	
Free Fall	IEC 60068-2-32	
진동	IEC 60068-2-6	
안전	EN 60950-1	

PROFINET 이더넷 스위치 사양

부품 번호	IC086GLM064	IC086GLM082	IC086GLM104
100/1000Base-T(X)	6	8	10
100/1000Base-X SFP 포트	4	2	4
이더넷 표준	10Base-T용 IEEE 802.3 100Base-TX 및 100Base-FX용 IEEE 802.3u 1000Base-T용 IEEE 802.3ab 1000Base-X용 IEEE 802.3z 유량 제어용 IEEE 802.3x LACP(Link Aggregation Control Protocol)용 IEEE 802.3ad VLAN 태그용 IEEE 802.1Q RSTP(Rapid Spanning Tree Protocol)용 IEEE 802.1w MSTP(Multiple spanning tree protocol)용 IEEE 802.1s 인증용 IEEE 802.1x LLDP(Link Layer Discovery Protocol)용 IEEE 802.1AB		
MAC 주소	8K		
우선 순위	8		
공정 처리	축적 후 교환, L2 와이어-속도/무차단 스위칭 엔진		
스위치 속성	VLANs: 256 IGMP v1, v2 및 V3 IGMP 스누핑 및 쿼리		
점보 프레임	9K 바이트		
보안 특성	HTTP, HTTPS, SSH IP 및 MAC 기반 접근 제어 IEEE 802.1X 인증 네트워크 접근 제어 멀티캐스트/브로드캐스트/플딩 스톱 제어 포트 기반 / 태그 기반 VLAN, IEEE 802.1ad/QinQ VLAN, 관리용 프로토콜 기반 VLAN Radius 클라이언트 Cisco와 유사한 CLI(command line interface) WEB 기반 관리 SNMP v1, v2c & v3 텔넷(5 세션) 구성 가져오기/내보내기 펌웨어 업그레이드		

PROFINET 이더넷 스위치 사양(계속)

부품 번호	IC086GLM064	IC086GLM082	IC086GLM104
소프트웨어 특성	최대 512 멀티캐스트 그룹이 있는 IGMP v1, v2 및 v3 IGMP 스누핑 및 쿼리 즉시 탈퇴 및 프록시 탈퇴 스톱링 및 필터링 링크 계층 탐색 프로토콜(LLDP)용 IEEE 802.1ab DHCP 클라이언트, 서버, 스누핑, 릴레이 미디어 이중화 프로토콜		
PROFINET 특성	PROFINET GSD 파일, PROFINET I/O 파라미터, I/O 순환 데이터 PROFINET IO 버전 2.3, GSDML V2.25 PROFINET 표준 v2.3과 플러그 앤 플레이 작동 및 호환 PNIP 시스템 이중화 MRP 관리자 MRP 클라이언트		
네트워크 이중화	링크 손실 회수 < 20ms 단일 및 멀티 링, 듀얼 호밍, 링 커플링 IEEE 802.1D STP, IEEE 802.1w RSTP, IEEE 802.1s MSTP LACP(Link Aggregation Control Protocol)를 통한 정적 트렁크 또는 다이나믹		
진단	Syslog 이더넷 구리 연결 진단 툴		
중복 입력 전원	12-58VDC		
소비 전력(Typ.)	최대 14와트	최대 12.5와트	최대 17와트
과전류 보호	> 15,000 와트 피크		
역방향 전원 보호	예		
IP 수준	IP30		
치수(W x D x H mm)	77 x 128 x 154	77 x 128 x 154	77 x 128 x 154
무게(g)	1049g	1047g	1077g
작동 온도	-40°C ~ +70°C		
작동 습도	5% ~ 95% 비응축		
EMI	FCC Part 15, CISPR (EN 55032) 클래스 A		
EMS	EN 61000-4-2 (ESD), EN 61000-4-3 (RS), EN 61000-4-4 (EFT), EN 61000-4-5 (Surge), EN 61000-4-6 (CS)		
충격	IEC 60068-2-27		
Free Fall	IEC 60068-2-32		
진동	IEC 60068-2-6		
안전	UL/CSA C22, EN 61010-1, CE		

부속품

부품 번호	IC086SFP1MM	IC086SFP1SS	IC086SFP2MM	IC086SFP2SS	IC086SFP3MM
속도	100Mbps	100Mbps	1000Mbps	1000Mbps	10000Mbps
파이버 모드	멀티-모드	단일-모드	멀티-모드	단일-모드	멀티-모드
일반 거리	2 km	30 km	550 m	10 km	300m
작동 온도	40°C ~ +85°C	40°C ~ +85°C	40°C ~ +85°C	40°C ~ +85°C	40°C ~ +85°C
파장	1310 nm	1310 nm	850 nm	1310 nm	850 nm
광출력 전력 9/125µm 섬유 (최대 TX)	-	-8 dBm	-	-3 dBm	
광출력 전력 9/125µm 섬유 (최소 TX)	-	-15 dBm	-	-9.5 dBm	
광출력 전력 62.5/125µm 섬유 (최대 TX)	-14 dBm	-	-4 dBm		-1dBm
광출력 전력 62.5/125µm 섬유(최소 TX)	-20 dBm	-	-9.5 dBm		-6.5 dBm
광출력 전력 50/125µm 섬유 (최대 TX)	-14 dBm	-	-4 dBm	-	-1dBm
광출력 전력 50/125µm 섬유(최소 TX)	-23.5 dBm	-	-9.5 dBm	-	-6.5 dBm
광입력 전력- 최소(감도)	-31 dBm		-18 dBm	-20 dBm	-9.9 dBm
광입력 전력 최대(포화)	-8 dBm	0 dBm	0 dBm	-3 dBm	-1dBm
링크 버짓	7.5 dB	19 dB	8.5 dB	10.5 dB	3.4 dB

PACSystems 산업용 이더넷 스위치

미주 지원 - 기술 및 상업

전화: 1-888-565-4155 또는 1-434-214-8532(무료 800 옵션을 사용할 수 없는 경우)

기술 지원 이메일: support.mas@Emerson.com

상업 지원 이메일: customercare.mas@Emerson.com

지원 주요 언어: 영어

유럽, 중앙 아시아 및 아프리카 지원 - 기술 및 상업

전화: +800-4-444-8001 또는 +420-225-379-328 (무료 800 옵션을 사용할 수 없거나 휴대폰에서 전화를 거는 경우)

기술 지원 이메일: support.mas.emea@Emerson.com

상업 지원 이메일: customercare.emea.mas@Emerson.com

지원 주요 언어: 영어, 독일어, 이탈리아어, 스페인어

아시아 지원 - 기술 및 상업

전: +86-400-842-8599 (대중화권)

+65-6955-9413 (기타 모든 국가)

기술 지원 이메일: support.mas.apac@Emerson.com

아시아 상업 지원 이메일: customercare.cn.mas@Emerson.com

지원 주요 언어: 중국어, 영어

지원 웹사이트: www.Emerson.com/iac-support

홈 웹사이트: www.Emerson.com/PACSystems

문의하기

www.Emerson.com/contactus