



探究

罗斯蒙特 3051S 系列仪表的
卓越性能

使用
最先进的仪表
实现无与伦比的生产力

创新

惠及您的操作

其可扩展平台可提供集成压力、
流量和液位解决方案，
罗斯蒙特 3051S 系列仪表
是业界最佳的测量选择。

了解**罗斯蒙特 3051S 系列仪表**
如何能帮助您最大程度地提高生产
力、质量、能源效率及安全性。

了解



实现创记录的生产力

提高您的产出量

+ 经常性的维护和停机问题、过程波动性和缺乏经验的工作人员都可能降低您的生产力。通过罗斯蒙特 3051S 系列仪表，您可以改进您的过程观察能力使得您的工作人员更快更有效地工作，可以保证经常保持在最佳的水平进行生产，从而提高生产力。

+ 了解更多信息



实现创记录的生产力



“自从安装电子远程传感器后，我们没有出现生产损失并获得了更好的生产过程操作。”*

*Tim Anderson, Chevron Phillips, I&E 可靠性团队负责人

+ 减少维护和停机

转为无线方式和监测更多设备

- + 通过以无线方式监测更多设备以预测设备故障，数据可靠性高于 99%，资金节省 40-60%
- + 覆盖最远程区域区域并保持全程
- + 了解罗斯蒙特 3051S 如何通过预测泵过滤器堵塞而帮助一家炼油厂



借助高级诊断工具主动监测

- + 始终保证生产过程处于最健康的状态并在生产受影响之前检测问题
- + 监测设备电气回路的完整性，以发现常见的错误读数来源
- + 了解罗斯蒙特 3051S 如何借助 工具帮助一家炼油厂 (英文版)

借助我们的电子远程传感器系统提高液位测量可靠性

- + 消除错误的液位指示及被动的湿性支柱与干性支柱维护
- + 通过用数字设计代替机械组件而提高可靠性
- + 了解罗斯蒙特 3051S 如何帮助 Solvay Chemical

借助我们的 SuperModule™ 平台获得稳定的可靠性

- + 永远不用担心测量性能，即便是在最极端的条件下亦是如质保
- + 坚固的全焊接密封设计实现了最佳的可靠性，拥有 12 年质保
- + 了解罗斯蒙特 3051S SuperModule 平台的可靠性如何帮助一家主要石油生产商

实现创记录的生产力

罗斯蒙特 3051S 的
精确度和稳定性
可降低原油预热器的
过程波动性。*

*东南亚地区领先的炼油厂



+ 加强过程控制

控制更接近设置点

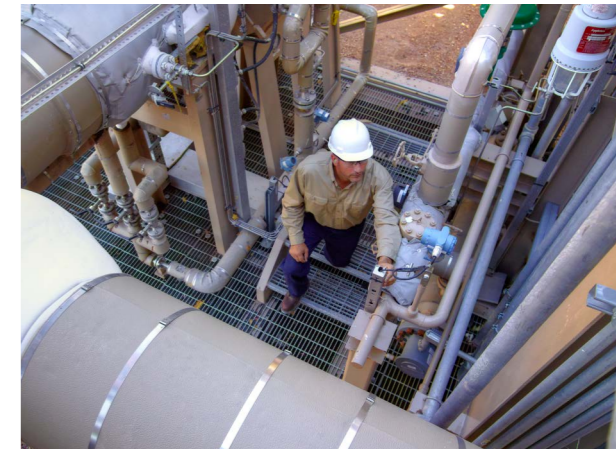
- + 使用我们的 Ultra 和 Ultra for Flow 型性能等级解决过程波动性及其对质量、效率和生产量的影响
- + 提供 10 年的稳定性保证，保持最严格的过程控制
- + 了解罗斯蒙特 3051S Ultra 型如何帮助一个自治区提高其配水管网的

提高批次质量从而性能最优

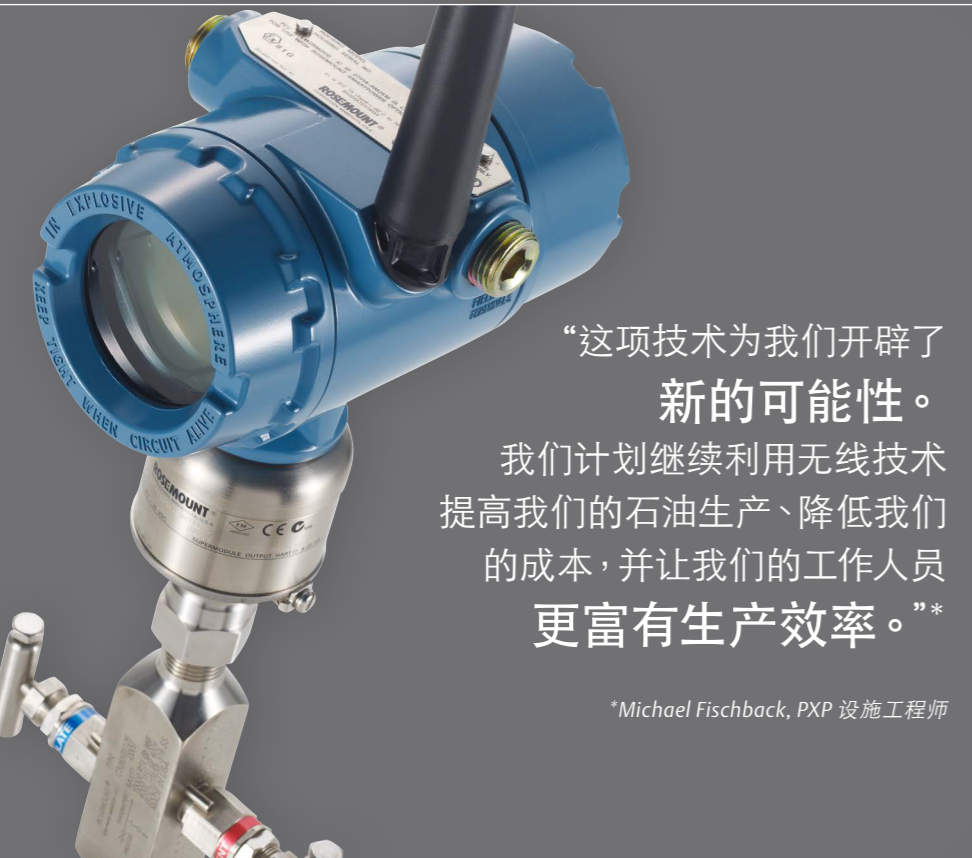
- + 使用我们的电子远程传感器 (ERS) 系统升级容器测量，以消除过程波动性
- + 使用更准确完整的过程信息更严格地控制您的容器
- + 了解罗斯蒙特 3051S [如何帮助一家特种化学品制造商](#)

进行校正以适应不断变化的过程条件

- + 使用我们的 MultiVariable™ 流量变送器进行校正以适应不断变化的过程条件并为每次测量获得精确的流量读数
- + 使用为质量和能量流量提供超过 25 种参数补偿的流量计提高控制和生产量
- + 了解罗斯蒙特 3051S [提供的精确流量读数如何帮助一家加工厂](#)



实现创记录的生产力



“这项技术为我们开辟了新的可能性。我们计划继续利用无线技术提高我们的石油生产、降低我们的成本，并让我们的工作人员更富有生产效率。”*

*Michael Fischback, PXP 设施工程师

+ 确保准确设置和操作

通过直观的设备仪表板更有效地工作

- + 让您的员工轻松利用罗斯蒙特 3051S 技术的优势
- + 直观的配置和故障追踪屏幕更加符合您的工作需要

利用无线将部署时间减少 70%

- + 消除有线基础设施设计和建设的复杂性
- + 使用 [罗斯蒙特 3051S 无线配置工具](#) 进行快速可靠的网络设计得到最佳体验
- + 利用简单的拖拽组态调试您的网络
- + 了解罗斯蒙特 3051S [无线配置工具](#) 如何 [减少部署时间](#)，而非几天



将我们的多变量型流量变送器用于您的流量测量

- + 无需在主机系统中手动配置复杂公式
- + 使用我们的 Engineering Assistant™ 软件通过两个简单的步骤配置您的流量计，或在出厂时进行预先配置
- + 了解如何使用 [罗斯蒙特 3051S 多变量型流量变送器](#) 配置罗斯蒙特 3051S

按照现有规范操作

每次都获得良好的质量

- + 为了达成您的生产目标，您必须按照规范操作。罗斯蒙特 3051S 系列仪表的先进功能可以提供高重复性、更接近预期的操作来确保数据的完整性，这样您便能实现精确的质量目标。

+ 了解更多信息



按照现有规范操作



“罗斯蒙特 3051S 是一台极具重要性的设备，我们可以随时求助于它，因为我们知道对于任何过程测量，我们均可确保精确度、可靠性和一如既往的性能。”*

*Yoga Anand, BP 仪表和控制工程师

+ 获得精确的测量值

利用更精确和可重复的读数优化质量

- + 消除导致过程波动和质量不一致的错误测量值
- + 使用我们的 Ultra 和 Ultra for Flow 型性能等级进行更精确的测量，提供 10 年的稳定性保证，让您放心无忧。
- + 了解罗斯蒙特 3051S Ultra 如何在风洞试验设施中提供最



使用我们的 SuperModule 平台降低测量波动性

- + 全焊接密封设计，即使在最严苛的现场条件下也可确保最高的产品质量
- + 利用我们专利的 Saturn™ 传感器技术优化性能，其可校正过压和管道压力影响

利用我们的多变量型流量变送器获得无与伦比的性能

- + 不要让管道压力或过程温度的细微变化影响您的产品质量
- + 使用多变量型流量变送器动态校正超过 25 种不同的参数，以确保准确和可重复的流量测量
- + 了解一家天然气供应商如何使用罗斯蒙特 3051S 多变量型流量计

按照现有规范操作

罗斯蒙特 3051S
紧凑型调节阀芯流量变送器
便于安装。
更重要的是，它消除了
传统孔板安装所固有的
许多潜在危险
泄漏点。*

*东南亚地区的一个处理平台



+ 安装以获得最佳性能

使用我们的差压流量变送器可消除麻烦的管道影响

- + 避免管道泄漏、拥堵和冻结导致的测量不准确。
- + 优化控制回路性能并确保一致的产品质量
- + 如需了解 [Tuned-System™](#) 的功能，请查看罗斯蒙特 3051S



简化液位应用中的仪表安装以提高性能

- + 使用罗斯蒙特 3051S ERS 系统可获得更好的性能且高型容器和塔器上的响应时间提高了 90%
- + 使用 Tuned-System™ 组件消除较短容器上的湿性支柱、干性支柱和过多的毛细管的影响
- + 了解如何使用 [Tuned-System™](#) 和 [ERS](#) 简化安装和提高性能

使用远程显示器和界面让安装更智能

- + 使用我们专利的远程显示器和界面直接安装到过程，并在同一平面读取变送器功能和诊断
- + 不再需要导压管并提供方便的设备读取入口，增加了操作员的知识了解和安全性
- + 了解我们的远程显示器和界面如何帮助一家化学品制造商

按照现有规范操作



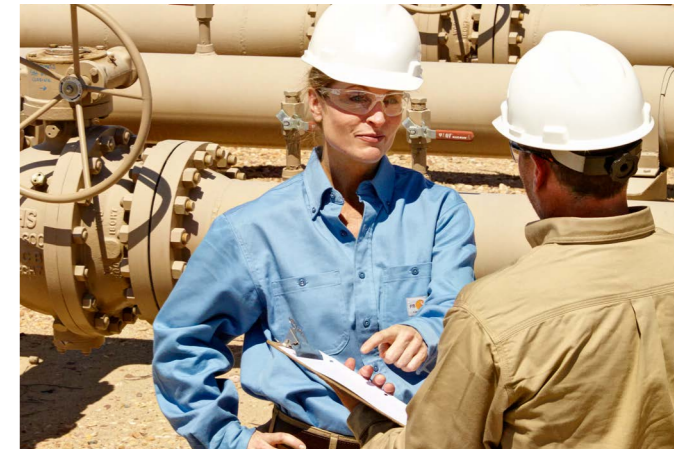
罗斯蒙特 3051S 高级
诊断可检测管道堵塞并
减少停工。*

*美国的谷物加工商

+ 发现隐藏故障点

使用高级诊断发现隐藏的过程问题

- + 故障点 (例如管道堵塞和蒸馏塔溢出) 会降低您的质量和利润
- + 我们的高级诊断具有统计过程监测功能, 可提高过程可见度并向您发出异常警报, 便于您保持产品质量
- + 了解罗斯蒙特 3051S 如何能在发生时主动提醒操作员



借助无线增加额外的测量点

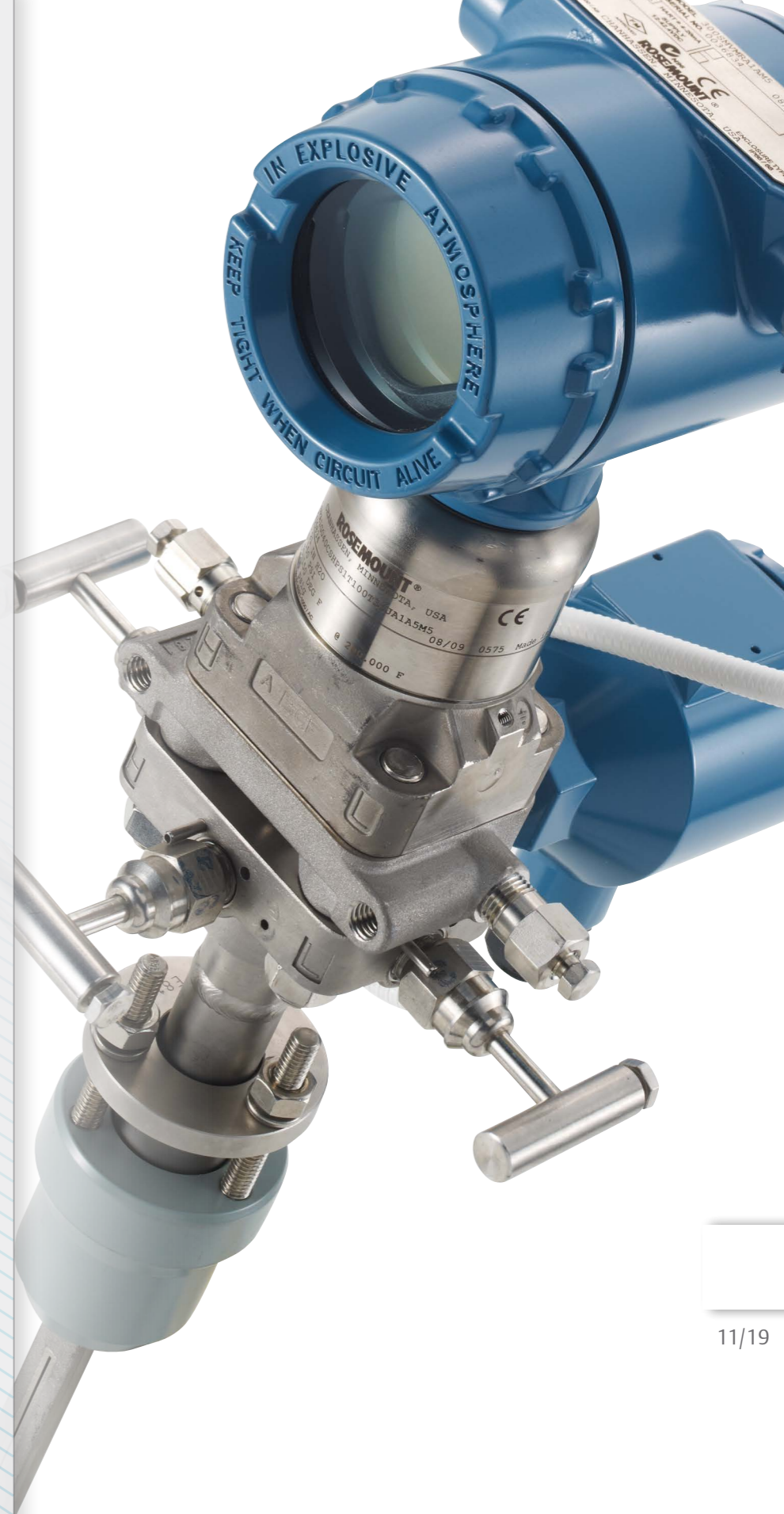
- + 与有线方案相比, 无线工具可监测更多位置, 资金节省 40-60%, 数据可靠性超过 99%
- + 延伸范围的天线选件可用于对远程位置进行数据读取
- + 了解罗斯蒙特 3051S 如何防止过压, 以

提高能源效率

通过更好的测量实现更好的管理

+ 不断上涨的能源成本迫使每个人都去寻找新的方法以提高效率和尽可能消除浪费。使用罗斯蒙特 3051S 系列仪表可以更好地控制关键的能源测量、增加能源使用可见度并防止导致能源损失的情况。

+ 了解更多信息



提高能源效率

炼油厂在能源方面通常会花费
50%
的运营成本。*

*能源之星



+ 更有效地生产能源

更好地控制空气和燃料流量

- + 使用罗斯蒙特 3051S 多变量型流量变送器优化锅炉和熔炉中的燃烧
- + 在质量和能量流量的同时获得三个测量值，以补偿超过 25 种不同的参数，同时每秒更新 22 次流量输出，以帮助您更好地控制空气和燃料流速
- + 了解罗斯蒙特 3051S 如何帮助一家玻璃制造商



使用 Ultra for Flow 实现准确的流量比

- + 维持准确的燃料空气比对于安全燃烧、能源效率和排放控制至关重要
- + 使用 Ultra for Flow 在更广的流量量程比范围内更准确地测量空气和燃料流量，通过提高效率降低您的成本
- + 了解罗斯蒙特 3051S Ultra for Flow 的高量程比功能如何在低流量条件下维持卓越的精确度，以实现

提高能源效率

罗斯蒙特 3051S
多变量型变送器在低
流量条件下可维持
高水平的精确度，
可更好地管理蒸汽使用并
降低能源成本。*

*美国东北部大学



+ 更智能地使用能源

以具有成本效益的方式新增监测点

- + 您希望更深入地了解您的水、天然气、蒸汽和其他能源的使用情况，但安装和接线成本高昂且费时
- + 使用我们的无线差压流量变送器快速新增监测点，而省去接线、安装或管道改装的麻烦或费用
- + 了解新增罗斯蒙特 3051S [\(英文版\)](#) 是多么容易，以及一家硅制造商如何



借助高级诊断降低不可见的波动性

- + 没有全过程的可见度则不可能实现最高效率运转
- + 我们的统计过程监测功能可扩大您的可见度，这样您便可主动检测不稳定的熔炉和锅炉火焰、夹带的空气或蒸汽管道冷凝情况。
- + 详细了解罗斯蒙特 3051S [如何通过警告操作员过程中](#) 而降低波动性

使用我们的多变量型流量变送器追踪蒸汽和天然气使用

- + 通过更有效地追踪能源生产、蒸汽和天然气需求及总使用量来降低能源成本
- + 实现精确的能源流量测量，帮助您发现导致能源损失的异常情况，让您优化生产过程
- + 了解罗斯蒙特 3051S [如何用于](#) [\(英文版\)](#)

提高能源效率

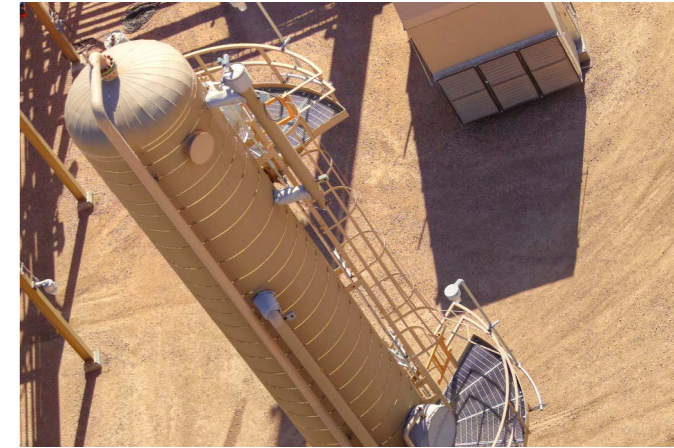
电子远程传感器
技术允许我们在
没有伴热的情
况下进行液位测量，这可帮
助我们削减电力设施费用。

*奥地利 Heinzl Group
纸浆与造纸厂

+ 改变成本高昂的传统做法

减少您的能源和公用设施消耗量

- + 使用罗斯蒙特 3051S ERS 系统消除蒸汽伴热和电伴热
- + 无需复杂的冲洗和吹扫系统即可实现可靠的液位测量
- + 了解一家纸浆与造纸厂如何使用罗斯蒙特



减少成本高昂的压力损失

- + 您的能源帐单可能包含与阀芯板流量计量相关的永久性
高压损失所引起的费用
- + 使用我们的 Annubar™ 流量计最大程度地减少管道堵塞，从而减少高达 96% 的永久性压力
损失，以降低抽排、压缩和燃料成本，获取最佳的利润
- + 了解罗斯蒙特 3051S [如何能降低永久性压力损失](#)

3051S

保护重要项目

保护您的人员、设施和环境

+ 安全和环境责任是重中之重。通过罗斯蒙特 3051S 系列仪表，您可以更好地预见问题，减少您的团队与危险情况的接触并消除易散性排放点，从而让您在操作中更有信心。

+ 了解更多信息



保护重要项目

通过帮助
避免前往测量点的危险行程，
罗斯蒙特 3051S 无线流量计
帮助一家硅酮制造商实现了
更安全的维护人员工作环境。*

*美国东北部的一家大型硅酮制造商



+ 保护您的团队

使用无线通讯增加监测点并提高工作人员安全

- + 快速且富有成本效益地新增监测点以取消操作员人工巡检，从而保护您的人员安全并远离危险区域
- + 使用我们的无线设备在安全的位置在线查看数据
- + 了解罗斯蒙特 3051S 无线装置如何避免恶劣、远程区域的



减少危险梯子和支架的使用

- + 不要让您的工作人员在危险区域或有潜在危害的高处读取仪表
- + 我们的远程显示器和界面允许您在危险位置安装仪表并可在远达 100 英尺外的地方读取仪表，从而确保您的人员在同一平面安全地读取关键过程信息
- + 了解我们的远程显示器和界面如何为技术人员提供同一平面的指示和

最大程度地减少前往现场的行程且在启程之前更智能地处理问题

- + 通过我们直观的设备仪表板，您不必将您的人员派遣到危险的区域，且在几秒钟内就可以检查变送器是否运转正常
- + 通过了解问题之所在以及所需备件，您可以最大程度地减少在现场的时间和加强人员安全

保护重要项目



您是否获取了
有关您仪表的
电气回路
的所有
所需信息?

+ 诊断即将发生的危险

使用罗斯蒙特 3051S 高级诊断持续提供安全保护

- + 电源诊断功能可检测电气回路问题比如不稳定的电源以及腐蚀的接线端子, 以免影响您的操作
- + 我们统计过程监测功能可主动检测不稳定的熔炉和锅炉火焰, 以防止危险的熄火
- + 您完全可以相信自己拥有用于 SIS 系统的最安全、最可靠的变送器, 其覆盖范围从过程到设备, 再到主机系统
- + 了解具有 [罗斯蒙特 3051S](#) 如何能 [并](#)



使用智能无线 THUM™ 适配器读取经过安全增强的数据

- + 通过纯模拟逻辑解算器, 您的变送器便可收集影响安全的重要过程、电气回路和设备诊断信息
- + 使用智能无线 THUM 适配器存取罗斯蒙特 3051S 中的此类关键数据, 这将使 HART 设备无线化, 并有助于识别即将出现且可能危及安全的问题, 同时维护您的经过安全认证的回路
- + 了解如何使用 [罗斯蒙特 3051S](#) 轻松存取罗斯蒙特 3051S [和高级](#) [诊断的信息](#)

保护重要项目

客户可以通过安装
无线变送器以实现
更精确的报告，
此避免
环保处罚
的风险。*

*美国的天然气传输客户



+ 遏止易散性排放

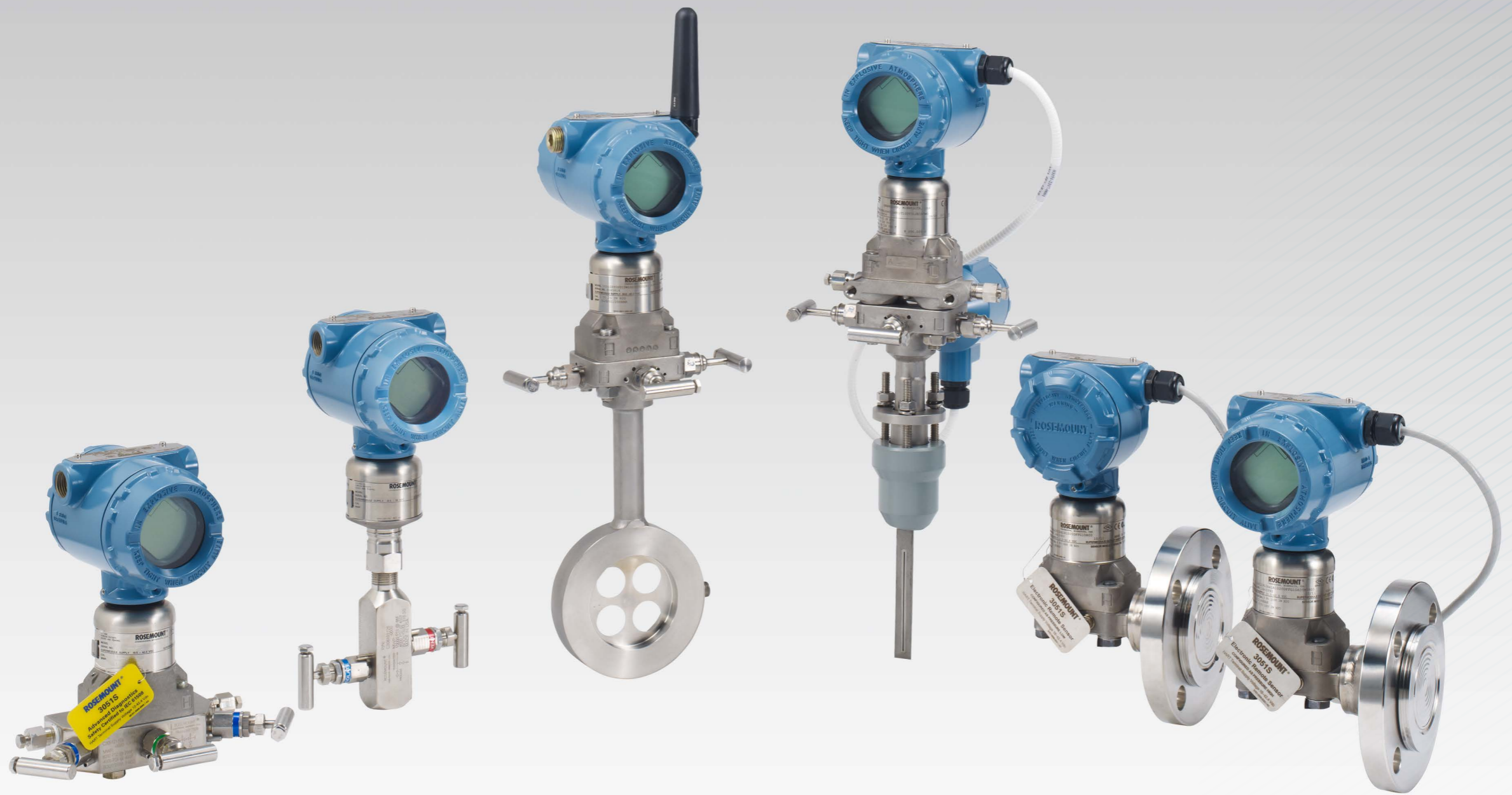
使用无线方式更深入地监测并防止可能遭遇的罚款

- + 可对工厂排放有全新的了解，以减少可能遭遇的罚款、处罚和公共关系损害
- + 快速部署（即使在难以到达的位置），同时实现高于 99% 的数据可靠性
- + 了解罗斯蒙特 3051S 无线技术如何显著
(英文版)



使用一体化流量变送器消除麻烦的管道影响

- + 过程管道和脉冲管道（易散性排放的常见来源）的安装和维护非常费时且成本高昂
- + 使用罗斯蒙特 3051S 流量计可减少 70% 的潜在排放点，并获得提供可靠性能、经过完全装配和泄漏测试的解决方案
- + 如需了解我们的 [无线技术](#) 的功能，请查看罗斯蒙特 3051S



如需了解更多信息或联系艾默生
销售代表，请立即