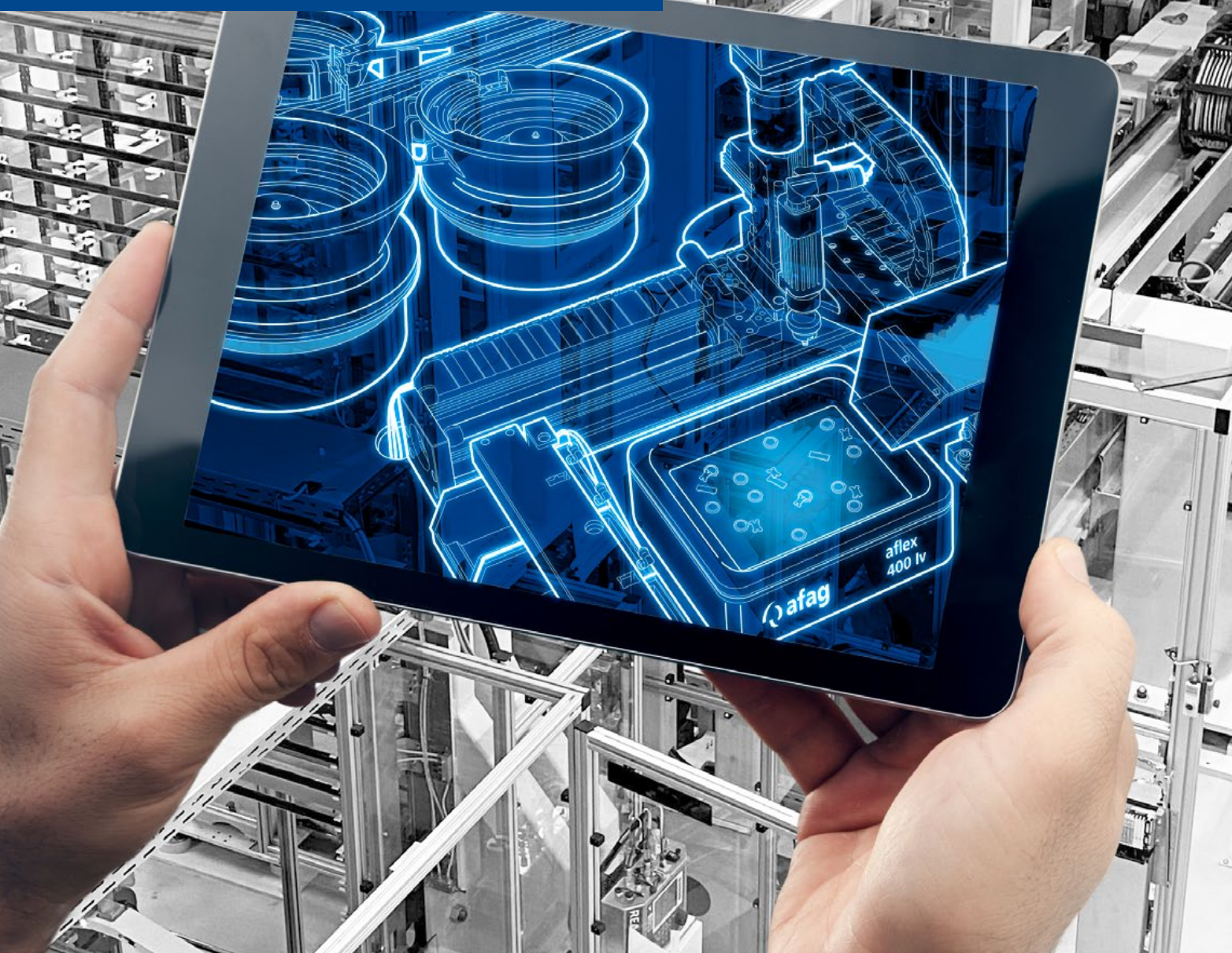


优化您的工件上料和搬运过程



上料和搬运解决方案

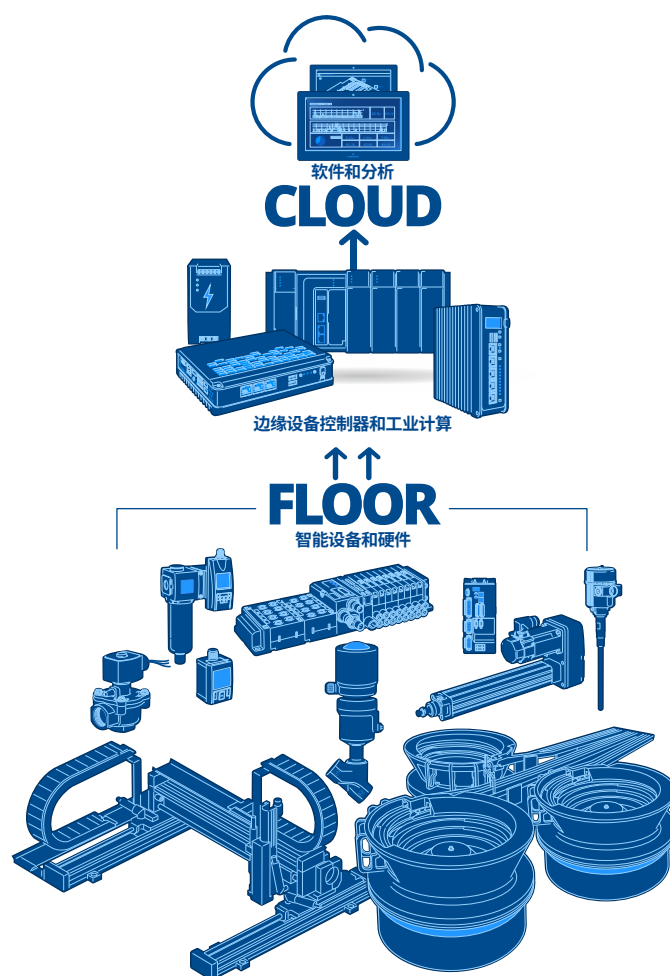
通过自动化工件上料和搬运组件及系统，最大程度提高生产力。



精密的上料和搬运组件及系统

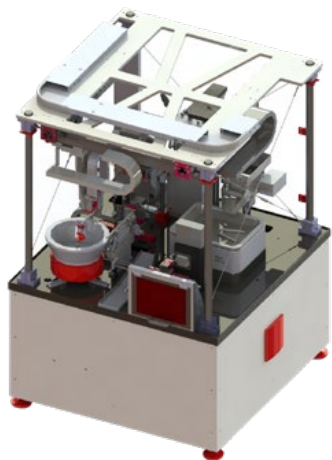
优化制造过程并提高设备运行效率是广大制造商面临的持续挑战。部署正确的工件上料和搬运系统对于实现这些目标至关重要。艾默生收购欧福格 (Afac) 后, 吸收其技术精华并创建了一系列经过现场验证的创新技术, 可帮助制造商管理生产期间的工件上料、分拣和搬运过程。我们的优质上料和搬运组件及系统经过匠心设计, 可满足从汽车到生命科学、医疗和制药行业的需求, 支持实施一致、精确和灵活的自动化解决方案。

我们的定制和标准化技术的周期时间短且可靠性高, 能为各种工况下的高产量应用夯实基础。实施“从车间到云端™”的自动化方法可赋予员工数据驱动型洞见, 保障长期可靠性、安全性和高生产力, 从而增强运营。利用艾默生的边缘连接和软件解决方案, 您可将机器或整个工厂车间的设备和操作数据发送到本地或云端。云服务能让您充分发挥人工智能、机器学习和大数据分析等先进技术的优势。这些技术可用来创建可行性洞见, 助您达成关于机器总体设备效率 (OEE) 的宏大目标。



适合各种工件形状的正确解决方案

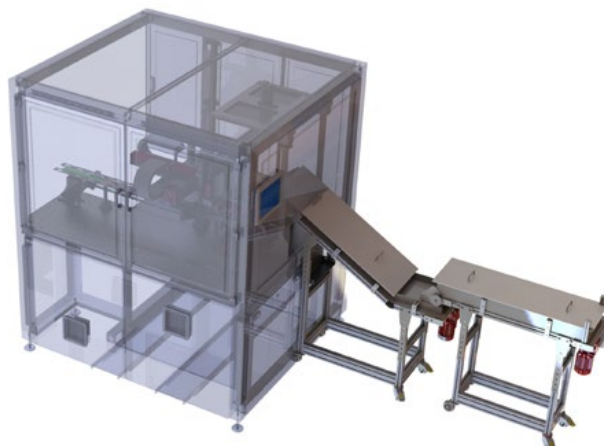
交钥匙自动化解决方案



可持续、经济实惠、有竞争力

凭借广泛的模块化上料和搬运技术，我们能针对您的特定应用量身打造交钥匙自动化解决方案，助您达成业务和可持续发展目标。其中包括集成式工艺和系统，如组装、连接、视觉/质量保证和打标等各种解决方案。

柔性上料解决方案



从组件到完整解决方案

我们的柔性上料解决方案能以单个组件或完整定制解决方案的形式交付，并可根据您的个性化需求量身定制，确保灵活处理各种物料。为进一步提高灵活性，我们还提供：

- 单一系统即可搬运不同产品
- 快速系统换线
- 轻松适应新产品的学习功能
- 产品检查和分拣

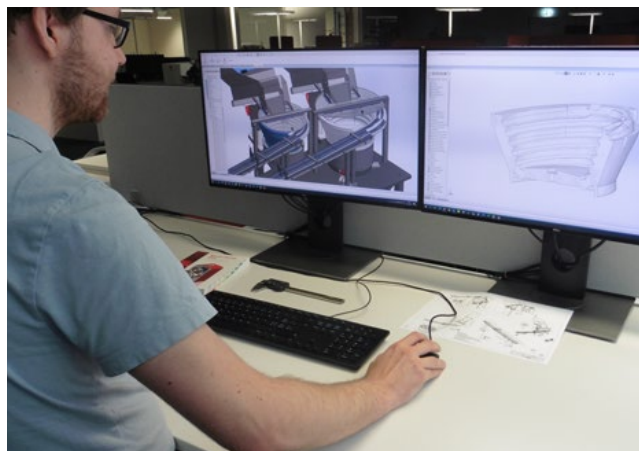
自动化注塑成型解决方案



上料、定位、配给

我们的模块化注塑成型解决方案能针对您的个性化应用提供定制系统。这些解决方案在速度、可靠性和机器自主性方面具有竞争优势。我们不仅提供单个插件/模具部件的上料、定位和配给解决方案，还开发了组装和工件测试解决方案。

工程服务



您的一站式自动化合作伙伴。

我们的工程服务能为您的团队提供开发和设计支持，包括布局规划、概念设计、机械设计、软件开发和项目管理。我们致力于在整个项目过程中创造价值，助您提高敏捷性和创新速度。

上料技术解决方案



基于的 CAD/CAM 上料机解决方案

基于 3D-CAD 设计的圆盘振技术能保证精确适应各种异形工件和尺寸公差, 实现完全可重复性和更高的系统可用性



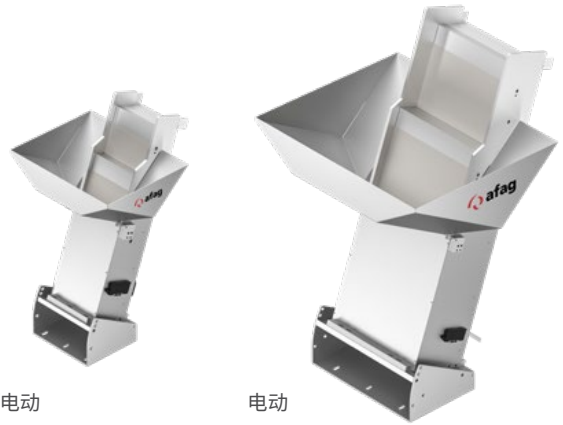
洁净室上料系统

设计简单易清洁, 并满足食品饮料、制药和化妆品行业的严格质量要求。



柔性上料系统

多功能系统, 利用了专为应对微小工件、形状复杂和不同批次大小工件而设计的 afflex 柔性振动平台。



气动/电动

电动

多轨送料机

带集成控制的灵活、智能、节能且轻缓的工件上料机, 并提供电动和气动 / 气动选项。



弹簧上料设备 (FEG)

智能的弹簧上料设备, 配备集成控制系统, 并提供可检测填充料位的环形传感器选项。



筒形解缠绕上料系统

具有分散、集成控制系统和智能分离的独立解缠绕系统。

上料技术组件



圆盘振

具有高可用性、恒定上料速率和反作用力补偿的驱动装置。



直线振

可作为分拣装置和下游单元之间的接口，或用作料仓系统的驱动装置。设计紧凑并具有经过优化的反作用力补偿。



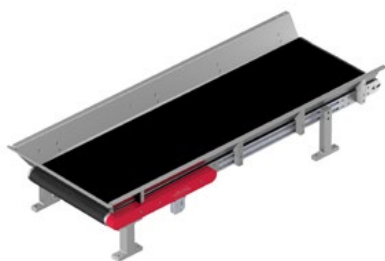
振动顶盘

振动顶盘由耐磨的聚合物制成，能完美匹配各种工件形状。另可提供FDA认证版本。



料仓

强大且可靠的振动和皮带驱动的料仓，可延长加料间隔时间。



振动传送带

可翻转和移动各种形状的工件（尺寸最大40 x 40 mm，重量50 g），并且可调速。



控制器

优化振动输送机、电机和上料器协调作用的控制装置。



aflex qc 柔性上料盘

翻转和移动工件使其更方便选择和处理，应用广泛，并且易于安装和调试。



aflex 400lv 柔性上料盘

翻转和移动工件使其更方便选择和处理，带反作用力补偿技术，无需工具即可快速切换系统。可轻松集成在各种上料系统中。

搬运夹爪模块



智能电动夹爪 SGE-40-P-IOL

四级可调夹持力度、IO-Link通信、可夹持八种不同工件、支持 FastGrip 和 SoftGrip 夹持模式。



电动夹爪 GE-25-P

结构紧凑、高速抓取，输出密度高。



夹爪模块 GMQ

驱动器可与多款夹爪头组合。使用平行和摆动夹爪保持夹持力度。



精密夹爪 PG 和 PG 16 NO/NC

采用微型设计，高精度卡料导轨，操作简单。



通用夹爪 UG

紧凑轻便，配备可识别工件的第三个传感器，带夹持力度保持功能。



伺服夹爪 SG50

具有集成测量系统和可编程夹爪行程，可替代测试台。

夹持旋转模块



旋转模块 RE

超紧凑结构可提供大扭矩，即插即用。



智能旋转模块

SREH-50-IOL

集成控制器和IO-Link通信，易于集成。



旋转夹爪 DG

同等性能等级中最短的旋转夹爪。



旋转轴 RA

动态旋转轴，无移动电缆，可无限旋转。



旋转模块 CR

设计紧凑，配备大型安装法兰，高惯性力矩。



旋转模块 RM

结构非常坚固，可选中间位置模组。



夹持旋转模块 GMQ/RE

模块化组合，无活动软管和线缆，夹爪头可旋转至任意位置。



夹持旋转模块 GM/RM

模块化组合。

直线运动模块



直线模组 PEZ/PDZ

刚性更强的门架轴, 单或双导轨, 完全对称。



直线模组 PEL/PDL

双导向机构确保了高扭转刚性。



提升模块 HM

抗扭刚度、造型短、机台安装简便。



电动滑台 ES

紧凑型滑台, 可自由编程。



线性模块 LM

超坚固、可选中间位置挡块。



紧凑型滑台 CS

设计紧凑、结构稳定、刚性强。



伸缩式直线模组 SA

超紧凑结构, 灵活的电机安装和精确的主轴驱动。



气动直线模块 PMP/PMP-c

冲程精确至毫米, 结构坚固且无支柱型材。

从单个模块到完整搬运系统

我们可提供各种带电动或气动驱动装置的线性轴、旋转轴和夹爪, 并以此为基础开发了 20 多种标准化的搬运系统。了解更多信息:



搬运系统



电动搬运系统

EPS midi XYZ

标准化的拾取和放置搬运系统, 包括线性轴、旋转轴、旋转模块、夹爪和电动驱动。



双滑台的H门架

适合大区域和更大负载的动态搬运应用。


先进的上料和搬运组件及系统, 助您提高生产质量和产量。



我们的先进技术和覆盖全球的支持能帮助您选择正确组件, 无缝完成系统设计、调试、维护和优化。

请访问我们: afag.com

关于您当地的经销商, 敬请访问 afag.cloud/request/general

 afag.com

 Facebook.com/EmersonAutomationSolutions

 Linkedin.com/showcase/emr-discreteautomation

 X.com/EMR_Automation

艾默生标识是 Emerson Electric Co. 的商标和服务标志。该品牌标志是艾默生集团旗下子公司之一的注册商标。所有其他商标均为其各自所有者的财产。© 2024 Emerson Electric Co. 保留所有权利。
BR000670ZHCN-01_04-24


EMERSON™