

Södra Cell решает проблему измерения уровня с помощью Уровнемера 5408

РЕЗУЛЬТАТЫ

- Надежное измерение, несмотря на наличие плотной пены
- Значительное сокращение времени простоя установки
- Более простое техническое обслуживание
- Повышение уровня безопасности на предприятии

ПРИМЕНЕНИЕ

Смесительные резервуары высотой 18 метров, содержащие липкую среду в виде смеси щелока и мыла с интенсивным образованием конденсата.

ЗАКАЗЧИК

Компания Sodra Cell Varo, Varobacka, Швеция

ПРОБЛЕМА

Необходимость измерения уровня в смесительных резервуарах высотой 18 метров. Наличие в резервуарах черного щелочного раствора со смесью щелока и мыла. Среда отличается агрессивностью и наличием на поверхности толстого слоя пены, что значительно усложняет процесс измерения.

Сотрудники компании Sodra испытали несколько типов уровнемеров на данном объекте, но столкнулись с проблемой образования налипаний на подвижных частях механических уровнемеров, а при использовании волноводного радарного уровнемера, патрубок был слишком узким, что вызывало ложные эхосигналы в момент, когда зонд контактировал со стенками патрубка.

РЕШЕНИЕ

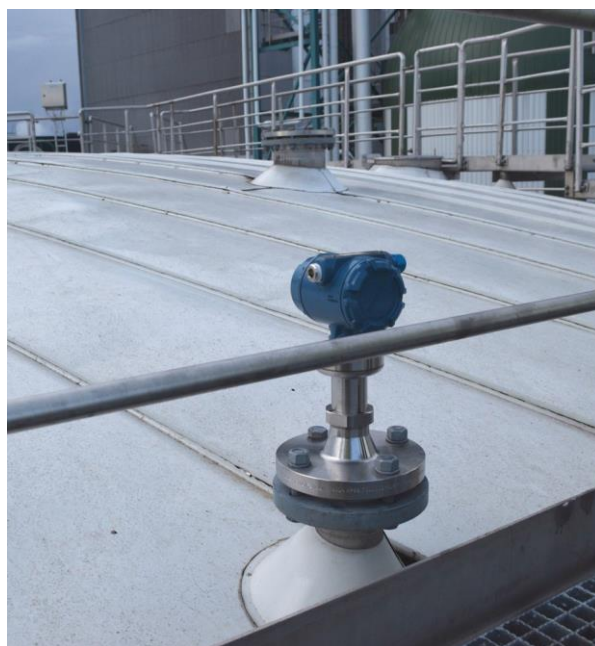
Из-за проблемы с образованием налипаний заказчику требовалось решение, которое было устойчивым к таким условиям работы. Был установлен бесконтактный радарный уровнемер 5408 с трехдюймовой антенной с технологическим уплотнением. Благодаря функции диагностики качества эхосигнала удалось обнаружить ненормальные условия процесса, такие как образование налипаний на антенне или наличие пены на поверхности измеряемой среды, а технологическое уплотнение из ПТФЭ препятствовало образованию налипаний на уровнемере, что позволило обеспечить надежное измерение.

Принцип работы уровнемера основывается на технологии частотно-модулированной непрерывной волны (FMCW), которая обеспечивает более высокую чувствительность, а расширенные функции программного обеспечения позволят уровнемеру производить измерения сквозь слой пены и достоверно определять фактический уровень, даже в условиях повышенной турбулентности технологического процесса.

Уровнемер 5408 был интегрирован в существующую распределенную систему управления компании Sodra. Компания осталась довольна положительными результатами, в том числе сокращением времени простоя оборудования, минимизацией технического обслуживания и повышением безопасности для окружающей среды.



Уровнемер 5408 обеспечивает стабильное качество сигнала несмотря на наличие плотной пены



Уровнемер 5408 с технологическим уплотнением, установленным на смесительном резервуаре.

РЕСУРСЫ

Бесконтактный радарный уровнемер Rosemount 5408

<http://emrns.co/rosemount-5408-ru>

Целлюлозно-бумажная промышленность

<http://emrns.co/pulp-paper-ru>

Стандартные условия продажи приведены на странице www.emerson.com/en-us/terms-of-use.

Логотип Emerson является товарным знаком и знаком обслуживания корпорации Emerson Electric Co.

Наименование Rosemount и логотип Rosemount являются товарными знаками Emerson.

Все остальные знаки являются собственностью соответствующих правообладателей.

© 2018 Emerson. Все права защищены.

 Emerson Ru&CIS

 twitter.com/EmersonRuCIS

 www.facebook.com/EmersonCIS

 www.youtube.com/user/EmersonRussia

Emerson Automation Solutions

Россия, 115054, г. Москва,
ул. Дубининская, 53, стр. 5
Телефон: +7 (495) 995-95-59
Факс: +7 (495) 424-88-50
Info.Ru@Emerson.com
www.emerson.ru/automation

Азербайджан, AZ-1025, г. Баку
Проспект Ходжалы, 37
Demirchi Tower
Телефон: +994 (12) 498-2448
Факс: +994 (12) 498-2449
e-mail: Info.Az@Emerson.com

Казахстан, 050060, г. Алматы
ул. Ходжанова 79, этаж 4
БЦ Аврора
Телефон: +7 (727) 356-12-00
Факс: +7 (727) 356-12-05
e-mail: Info.Kz@Emerson.com

Украина, 04073, г. Киев
Куреневский переулок, 12,
строение А, офис А-302
Телефон: +38 (044) 4-929-929
Факс: +38 (044) 4-929-928
e-mail: Info.Ua@Emerson.com

Промышленная группа «Метран»

Россия, 454003, г. Челябинск,
Новоградский проспект, 15
Телефон: +7 (351) 799-51-52
Факс: +7 (351) 799-55-90
Info.Metran@Emerson.com
www.emerson.ru/automation

Технические консультации по выбору и применению
продукции осуществляет Центр поддержки Заказчиков
Телефон: +7 (351) 799-51-51
Факс: +7 (351) 799-55-88

Актуальную информацию о наших контактах смотрите на сайте www.emerson.ru/automation

00830-0207-4408, Ред. АА