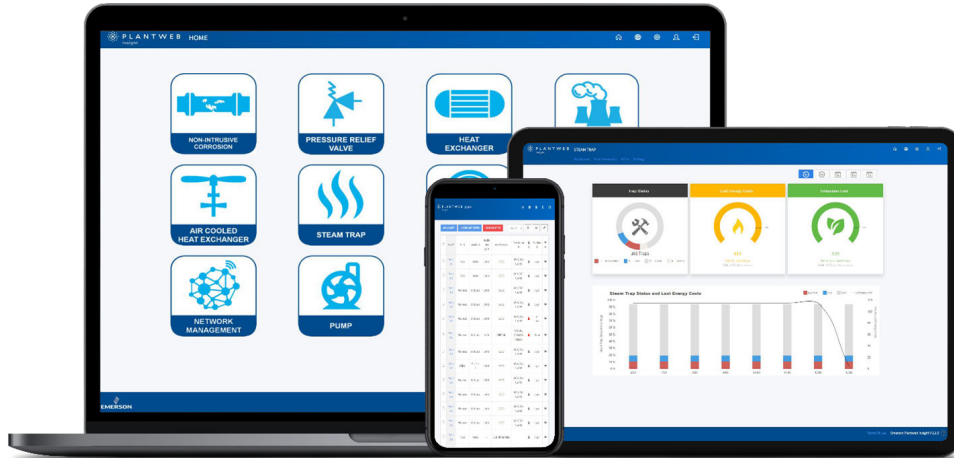


Emerson Plantweb™ Insight

Приложение для мониторинга подключенного освещения



- Программная платформа для визуализации и анализа, обеспечивающая стратегическую интерпретацию и мониторинг оборудования предприятия.
- Актуальная информация в режиме реального времени об аварийных ситуациях, статусе оборудования, работоспособности, энергозатратах, сбросных потерях и пр.
- Беспрепятственная интеграция в систему, простая установка, минимальная конфигурация и настройка, не зависящие от хост-системы или архивного хранилища.
- Предустановленные аналитические алгоритмы, выстроенные на основании многолетнего технологического и отраслевого опыта.
- Применение методик проектирования, ориентированных на удобный для пользователя интерфейс, для обеспечения простой и интуитивной навигации

Особенности и преимущества

Получайте информацию об аварийных ситуациях в режиме реального времени

- Набор приложений для мониторинга оборудования, выявляющих аварийные ситуации и сбои с помощью анализа данных и моделей.
- Узнайте о проблемах, прежде чем они повлияют на результат, с помощью сигнализации и идентификации сбоя.
- Понятный и легко читаемый вид позволяет выделить приоритетную и полезную информацию.



Легкий, безопасный и надежный программный комплекс позволяет выполнить беспрепятственную интеграцию с существующей инфраструктурой

- Легко разворачивается через виртуальную машину.
- Постоянный доступ к приложениям через множество веб-браузеров.
- Простой и понятный интерфейс позволяет быстро запустить и сконфигурировать процесс.
- Интеграция с существующей беспроводной сетью для расширения возможностей и увеличения текущих инвестиций.
- Не зависит от PCU, хост-системы или архивного хранилища.



Содержание

Особенности и преимущества.....	2
Интерфейс пользователя.....	4
Приложение для мониторинга подключенного освещения.....	5
Характеристика средств связи.....	6
Информация для заказа.....	7
Технические характеристики.....	9

Отслеживайте состояние как одного объекта, так и тысячи благодаря масштабируемости программного комплекса и поддержке множества приложений

- Приложения основаны на технологически значимом оборудовании, таком как конденсатоотводчики, насосы, теплообменники, предохранительные клапаны и др.
- Начните с малого или проводите мониторинг всего своего оборудования в одном месте.
- Интеграция с другими бизнес-системами, такими как архивные хранилища данных.
- Развертывание в малых и крупных масштабах или в масштабе всего предприятия.

Интерфейс пользователя

Для удобства работы при систематическом использовании все приложения в пакете Plantweb Insight имеют схожее оформление и функции. Основные виды можно разбить на три закладки.

Информационная панель

Страница информационной панели представляет общий обзор контролируемого класса оборудования. На этой странице будет представлен общий вид всего класса оборудования и наиболее важные сведения. Эта ценная информация будет варьироваться от приложения к приложению с примерами, включая информацию о состоянии оборудования, его работоспособности, энергозатратах, количестве сбросных потерь, критических предупреждениях и пр. Для отслеживания прошлых периодов и тенденций также представлен краткий анализ тенденций по этим ключевым данным.



Сводка по оборудованию

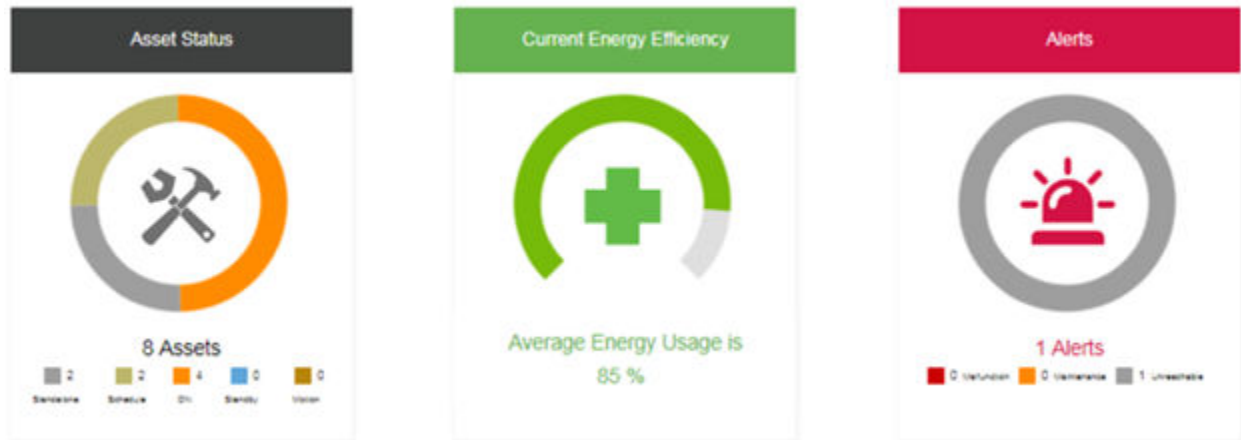
Страница со сводкой по оборудованию представляет данные обо всем контролируемом оборудовании в форме таблицы. Такая форма предоставляет вид, аналогичный информационной панели, но по принципу «от оборудования к оборудованию». Данные на странице легко сортируются и фильтруются для быстрого поиска информации. Страница со сводной информацией по оборудованию также может быть экспортирована через CSV или Excel® для отчетности.

Asset #	Site	Location	Asset Status	Energy Loss (USD/0h/Year)	Carbon Emissions (Metric Tons/Year)	Detector #
07100	Site 1	Unit 1	Good	---	---	100000
07100	Site 1	Unit 1	Good	---	---	100000
07100	Site 1	Unit 1	Blow Through	20000	60.00	100000
07100	Site 2	Unit 1	Blow Through	12000	40.00	100000
07100	Site 2	Unit 1	Good	---	---	100000
07100	Site 2	Unit 2	Good	---	---	100000
07100	Site 1	Unit 2	Good	---	---	100000
07100	Site 1	Unit 2	Good	---	---	100000
07100	Site 1	Unit 2	Plugged	---	---	100000
07100	Site 2	Unit 2	Good	---	---	100000
07100	Site 2	Unit 2	Good	---	---	100000
07100	Site 2	Unit 2	Blow Through	10000	30.00	100000
07100	Site 2	Unit 2	Plugged	---	---	100000
07100	Site 1	Unit 2	Plugged	---	---	100000
07100	Site 1	Unit 3	Inactive	---	---	100000
07100	Site 1	Unit 3	Good	---	---	100000
07100	Site 2	Unit 3	Good	---	---	100000
07100	Site 2	Unit 3	Good	---	---	100000
07100	Site 2	Unit 3	Good	---	---	100000

Информация об оборудовании

Эти данные включают информацию о местоположении, процессе, применении, оборудовании и устройстве для каждого отдельного вида оборудования. Страница также предоставляет данные для расчета, такие как информация о состоянии в определенное время, работоспособности, энергозатратах, сбросах, а также дополнительные сведения и краткую информацию по истории оборудования. Раздел примечаний позволяет пользователям добавлять примечания и флажки для последующего наблюдения за оборудованием.

Приложение для мониторинга подключенного освещения



Особенности

- Обеспечение углубленного и непрерывного мониторинга подключенных датчиков освещения и движения для получения более подробной информации благодаря простому в использовании визуальному дисплею приборной панели.
- Возможность осуществлять ввод в эксплуатацию на основе карты для классификации групп освещения и элементов управления в различных местах по всему объекту благодаря Location Explorer.
- Возможность создавать настраиваемые элементы управления освещением и движением на основе групп, расписания или объема дневного света.
- Возможность анализа показателей энергопотребления и экологичности за период до одного года и сравнения потребления энергии на разных участках.
- Возможность оптимизации технического обслуживания благодаря расчетным данным о состоянии подключенного освещения, включая режимы отказа.
- Обеспечение расчетов энергоэффективности для экологических инициатив.
- Возможность проводить профилактическое техническое обслуживание благодаря диагностике светильников и оповещениях о состоянии устройств.
- Возможность получить представление о работе предприятия с учетом движения и уровня освещенности.

Расчетные данные

- Потребление энергии
- Воздействие на окружающую среду
- Триггеры движения
- Освещение по расписанию
- Использование объекта
- Оповещения об освещении

Сопутствующие изделия

- Беспроводной шлюз Emerson 1410S с интеллектуальной антенной 781S
- Светодиодные светильники Appleton™ Industrial Mercmaster™
- Беспроводной датчик движения Appleton

Характеристика средств связи

Входы

клиента HART-IP™

Plantweb Insight выступает в качестве клиента HART-IP для сбора информации из источников HART-IP, таких как шлюзы Emerson 1410S.

Информация для заказа

Процесс заказа

1. Создайте свой код подписки и сделайте заказ.
2. Если вы еще не загрузили приложение и программное обеспечение платформы, вы получите инструкции о том, как это сделать.
3. После установки приложения на платформе программное обеспечение даст инструкции по запросу лицензионного ключа.
4. Лицензионный ключ будет сгенерирован по запросу на основе вашего кода заказа подписки.

Прим.

Срок действия подписки начинается с момента генерации лицензионного ключа.

Лицензионный ключ

Для использования приложений Plantweb Insight требуется действительный лицензионный ключ. Лицензионные ключи предоставляются при размещении заказа для кода заказа подписки и отправке идентификатора блокировки из ПО. Лицензионные ключи Plantweb Insight предоставляются в виде файла.

Код заказа подписки

Код заказа подписки содержит сведения, относящиеся к подписке на программное обеспечение, используемое для генерации лицензионного ключа. Этот код не является лицензионным ключом для активации вашего программного обеспечения. Коды заказа на конкретную подписку могут варьироваться; пример стандартного кода заказа на подписку приведен на [Рисунок 1](#).

Рисунок 1. Пример кода подписки

XXXXXX XXXX

1 2

1. Необходимый компонент подписки (код базовой модели 7002CL)
2. Тип подписки (продолжительность подписки и максимальное количество отслеживаемых активов):
 - актив — один беспроводной светильник;
 - пробные лицензии ограничены минимальным количеством активов (требуется новая или существующая инфраструктура).

Образец кода подписки

7002CL C250

Информация о заказе подписки в приложении для мониторинга подключенного освещения Emerson Plantweb Insight

Подписка в приложении

Код	Описание
7002CL	Приложение для мониторинга подключенного освещения Plantweb Insight

Срок подписки и активы

Код	Описание
T001	90-дневная пробная версия (до 50 единиц)
A050	Подписка сроком на 1 год (до 50 единиц)
A250	Подписка сроком на 1 год (до 250 единиц)
A500	Подписка сроком на 1 год (до 500 единиц)
A999	Подписка на 1 год для неограниченного количества активов на участке работы
B050	Подписка сроком на 2 года (до 50 единиц)
B250	Подписка сроком на 2 года (до 250 единиц)
B500	Подписка сроком на 2 года (до 500 единиц)
B999	Подписка на 2 года для неограниченного количества активов на участке работы
C050	Подписка сроком на 3 года (до 50 единиц)
C250	Подписка сроком на 3 года (до 250 единиц)
C500	Подписка сроком на 3 года (до 500 единиц)
C999	Подписка на 3 года для неограниченного количества активов на участке работы

Технические характеристики

Системные требования

Plantweb Insight поставляется в виде полностью разработанной виртуальной машины (например, как файл .ova), и приложения устанавливаются после ее развертывания.

Локальная хост-система

ПО виртуализации

- VMware Workstation Pro™ 15 или выше (перечень требований представлен [здесь](#))

ИЛИ

- VMware vSphere® 6.5 или выше (перечень требований представлен [здесь](#))

ИЛИ

- Конфигурация Microsoft® Hyper-V версии 8.0 или выше (перечень требований представлен [здесь](#))

Требования к аппаратному обеспечению (минимальные)

- Процессоры = четыре выделенных ядра⁽¹⁾
- Память = 8 ГБ ОЗУ
- Жесткий диск = объем свободного пространства на жестком диске не менее 250 ГБ

Требования к аппаратному обеспечению (рекомендуемые)

- Процессоры = восемь выделенных ядер
- Память = 16 ГБ ОЗУ

Возможности облачной среды

- Plantweb Insight может устанавливаться в облаке Emerson Microsoft Azure.

Веб-клиент

Браузеры (последние поддерживаемые версии)

- Google Chrome™
- Microsoft Edge
- Mozilla Firefox

(1) В большинстве операционных систем для ПК (например, Windows, Linux, Mac) используется от одного до двух ядер.

Для дополнительной информации: [Emerson.ru/automation](https://emerson.ru/automation)

© Emerson, 2023 г. Все права защищены.

Положения и условия договора по продаже оборудования Emerson предоставляются по запросу. Логотип Emerson является товарным знаком и знаком обслуживания компании Emerson Electric Co. Rosemount является товарным знаком одной из компаний группы Emerson. Все прочие товарные знаки являются собственностью соответствующих владельцев.

ROSEMOUNT™

